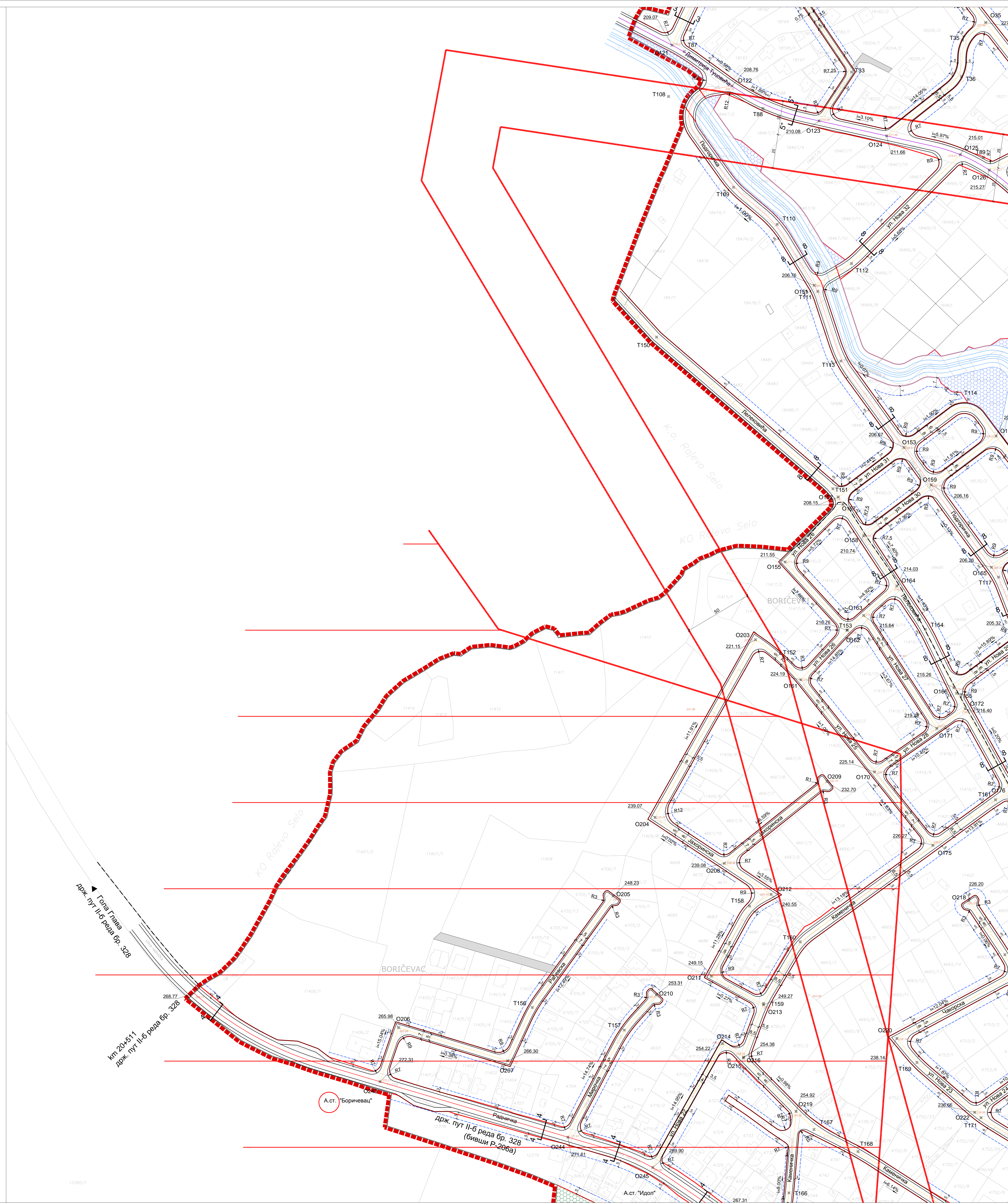
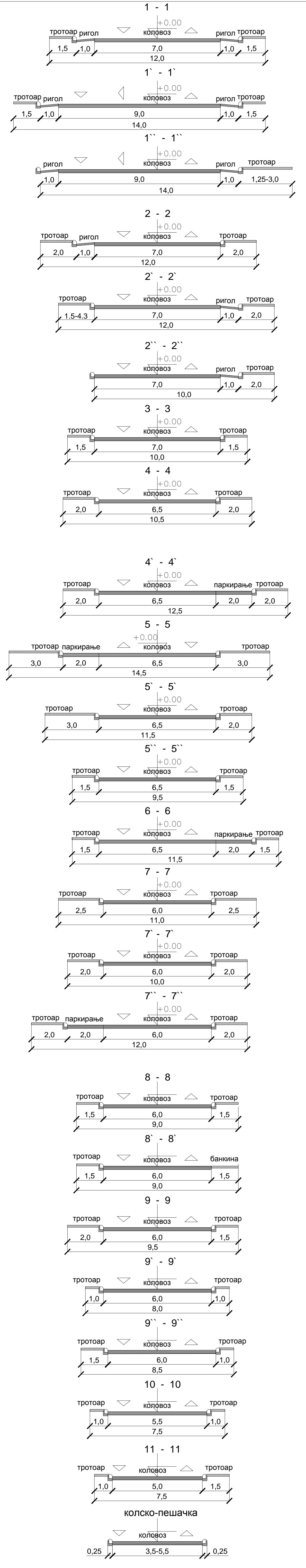


- ЛЕГЕНДА**
- граница плана
  - граница катастарске општине
  - регулациона линија
  - грађевинске линије
  - планирана грађевинска линија
  - постојећа грађевинска линија
  - грађевинска линија на регулационој линији
  - градске саобраћајнице I ранга
  - на траси државног пута
  - на планираној траси (кроз тунел)
  - градска саобраћајница II ранга
  - градска саобраћајница III ранга - сабирна
  - градска саобраћајница IV ранга - остале
  - остале саобраћајне површине-приступни путеви
  - пешачке стазе и пролази
  - река - регулисано корито (планирано)
  - зона забрањене градње
  - заштитни појас далековода и ТС
  - А.ст. аутобуско стајалиште
  - Б.С. станица за снабдевање горивом (бензинска станица)
  - Г.С. точионица ауто-гаса

- ПОВРШИНЕ ЈАВНЕ НАМЕНЕ  
ЈАВНЕ СЛУЖБЕ И ФУНКЦИЈЕ**
- Основна школа - 1. стари објект; 2. нови објект
  - Вртић
  - ЈП "Дирекција Ваљево"
  - Казнено поправни завод
  - РТВ комуникације
  - Здравствена амбуланта
  - Посебне намене
  - Социјално становање
- КОМУНАЛНЕ ПОВРШИНЕ И ОБЈЕКТИ**
- Гробље
  - Фабрика воде - ЈКП Водовод - "Прерада воде за пиће"
  - РЈ ЈКП Водовод
  - ТС 110/35kV Ваљево 2
  - База станица - Телеком
  - ТС
  - Мерно регулациони блок
- ЗЕЛЕНИЛО, СПОРТ И РЕКРЕАЦИЈА**
- Спорт и рекреација
  - Зеленило - уређено (парк)
  - Зеленило са рекреацијом (парк "Пећина")
  - Зона изградње у парку "Пећина" и "парку на Јадру"
  - Зеленило уз водоток
  - Зеленило уз саобраћајнице (сквер, путно зеленило)



**ПЛАН ГЕНЕРАЛНЕ РЕГУЛАЦИЈЕ  
"ЗАПАД"**

НАЗИВ ЛИСТА: \_\_\_\_\_ БРОЈ ЛИСТА: \_\_\_\_\_

**САОБРАЋАЈНО РЕШЕЊЕ  
СА НИВЕЛАЦИЈОМ И РЕГУЛАЦИЈОМ 3.2.3**

РАЗМЕРА: 1 : 1 000      ДАТУМ: новембар 2015. г.

СКУПШТИНА ГРАДА ВАЉЕВА      РУКОВОДИЛАЦ РАДНОГ ТИМА: ДИРЕКТОР:  
Председник Скупштине града:      Марјиа Павловић Милошевић,      Владан Ђорђевић  
дато 11.11.2015.

**НАРУЧИЛАЦ:**  
ЈП "Дирекција за урбанизам, грађевинско земљиште, путеве и изградњу Ваљево"

ОБРАЂИВАЧ: "ИНФОПЛАН" Д.О.О. АРАНЂЕЛОВАЦ

ISO 9001:2008  
ISO 14001:2004