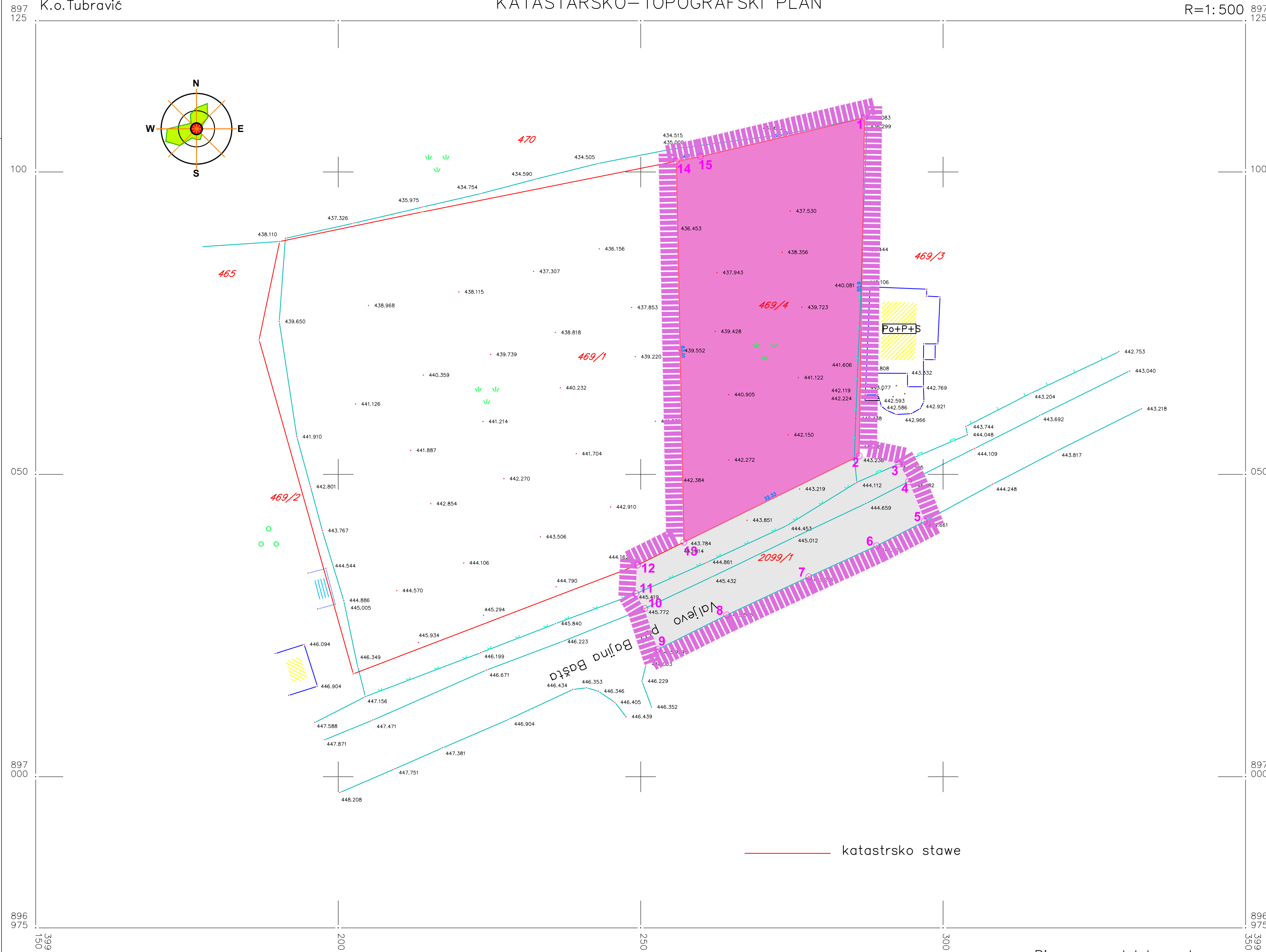
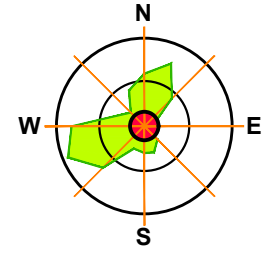


R.Srbija
Grad Valjevo
K.o.Tubravić

KATASTARSKO-TOPOGRAFSKI PLAN

R=1:500



ЛЕГЕНДА

- Граница обухвата Плана детаљне регулације
- Површина јавне намене (јавни пут)
- Површина остале намене (комерцијалне делатности - станица за снабдевање горивом)

Носилац израде плана: ГРАД ВАЉЕВО - Градска управа за локални развој, привреду, урбанизам и комуналне послове; Одељење за урбанизам, грађевинарство, саобраћај и заштиту животне средине		Наручилац израде плана: Вукосављевић Ружа, Тубравић	
Обрађивач плана: "АРХИПЛАН" Д.О.О. ул.Кнеза Михаила бр.66 АРАНЂЕЛОВАЦ		 	
Назив плана: План детаљне регулације за изградњу станице за снабдевање горивом у делу насељеног места Поћута			
Назив листа: Планирана намена површина	Размера: 1:500	Лист број: 3.	Датум: јул, 2016.год.
Руководилац израде: одговорни урбаниста: дипл.инж.арх. Драгана Бига (200001503)			

Valjevo, oktobar 2013.god.
Overava RGZSKN Valjevo:

Biro za geodetske radove
" GEOSISTEM "