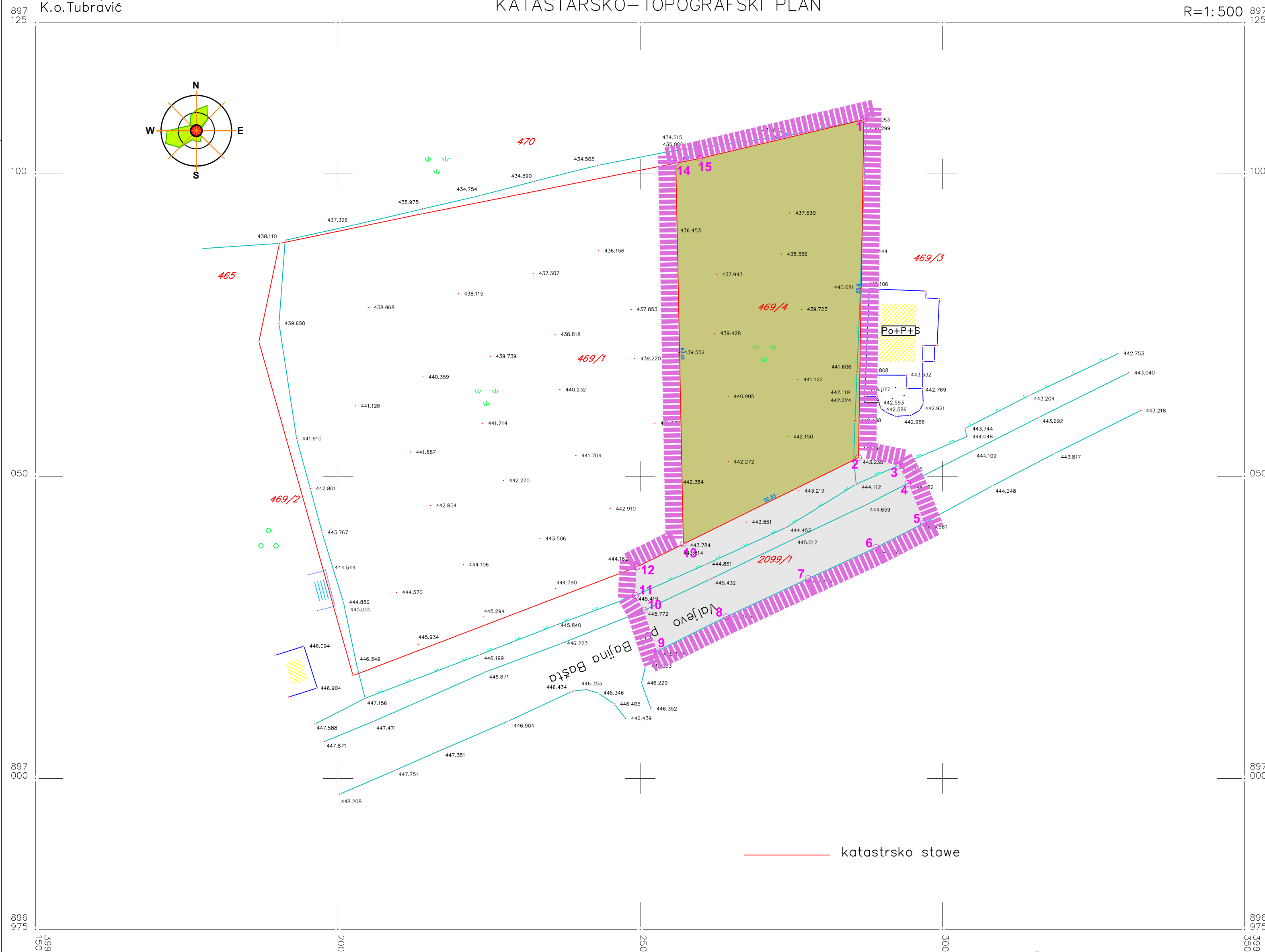
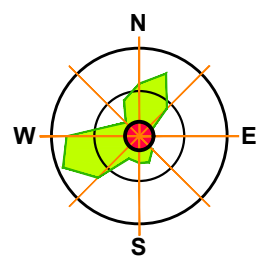


R.Srbija  
Grad Valjevo  
K.o.Tubravić

# KATASTARSKO-TOPOGRAFSKI PLAN

R=1:500



— katastrsko stawe

## ЛЕГЕНДА

- Граница обухвата Плана детаљне регулације
- Површина јавне намене (јавни пут)
- Неизграђено земљиште (пољопривредно земљиште)

Носилац израде плана: <b>ГРАД ВАЉЕВО</b> - Градска управа за локални развој, привреду, урбанизам и комуналне послове; Одељење за урбанизам, грађевинарство, саобраћај и заштиту животне средине		Наручилац израде плана: <b>Вукосављевић Ружа, Тубравић</b>	
Обрађивач плана: <b>"АРХИПЛАН" Д.О.О.</b> ул.Кнеза Михаила бр.66 <b>АРАНЂЕЛОВАЦ</b>		  	
Назив плана: <b>План детаљне регулације за изградњу станице за снабдевање горивом у делу насељеног места Поћута</b>			
Назив листа: <b>Постојећа намена површина</b>		Размера: <b>1:500</b>	Лист број: <b>2.</b>
Руководилац израде: <b>одговорни урбаниста: дипл.инж.арх. Драгана Бига (200001503)</b>		Датум: јул, 2016.год.	

Valjevo, oktobar 2013.god.  
Overava RGZSKN Valjevo:

Biro za geodetske radove  
" GEOSISTEM "