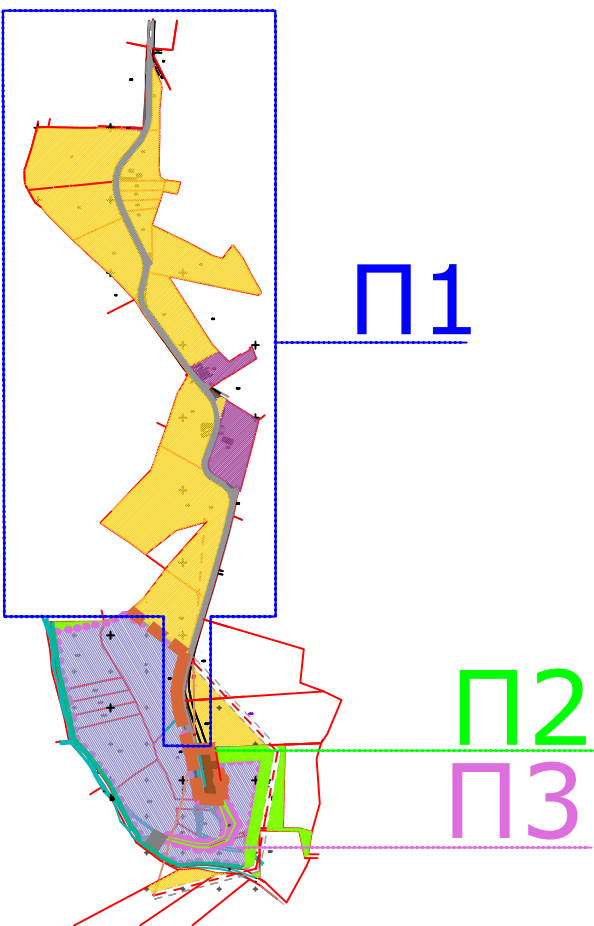
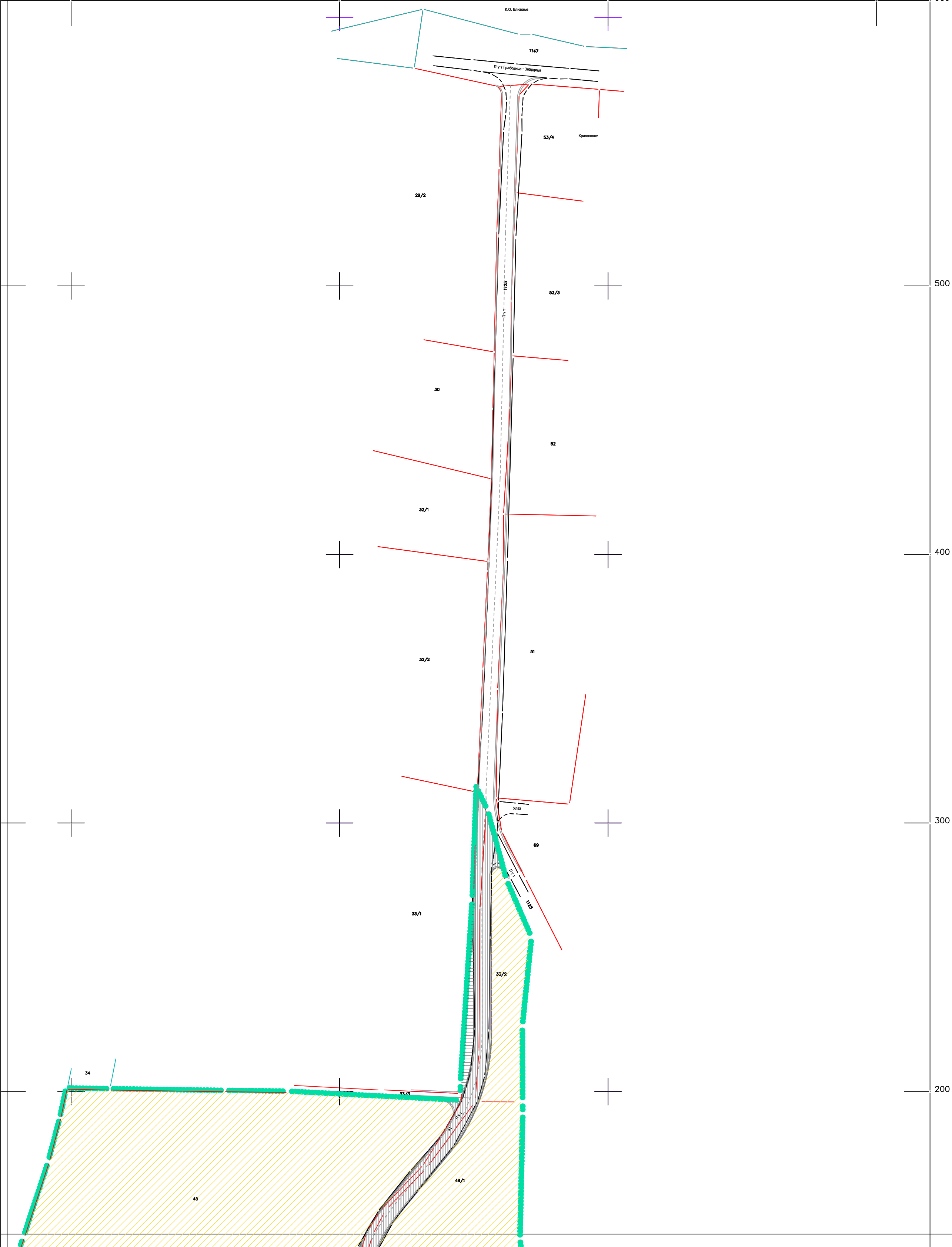


Својом  
најновијом  
и најбољом



## ПЛАН ДЕТАЉНЕ РЕГУЛАЦИЈЕ ЗА ИЗГРАДЊУ КАМЕНОЛОМА У ДЕЛУ НАСЕЉЕНОГ МЕСТА ЗАБРДИЦА

### План намене површина

#### ЛЕГЕНДА

- Граница обухвата плана
- Граница просторне целине
- Граница експлоатационог поља
- Граница катастарских парцела
- Граница саобраћајних површина
- Број катастарске парцеле
- Траса далековода који се измешта
- Предложена траса далековода са заштитним појасом

#### ПРОСТОРНА ЦЕЛИНА П1

##### Површине остале намене

- Приступни пут
- Заштитни појас пр.пута у зони експлоатације
- Пољопривредно земљиште
- Грађевинско земљиште ван грађевинског подручја

#### ПРОСТОРНА ЦЕЛИНА П2

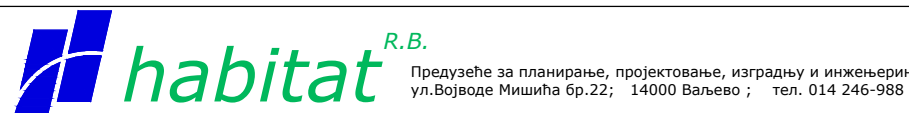
##### Површине остале намене

- Приступни пут
- Заштитни појас пр.пута
- Површине за опслуживање запослених и мирујући саобраћај

#### ПРОСТОРНА ЦЕЛИНА П3

##### Површине остале намене

- Експлоатационо поље каменолома
- Шума(Заштитни појас некатегорисаног пута)
- Пољопривредно земљиште у функцији приступног пута
- Манипулативне површине
- Резервисане површине



ПЛАН  
ПДР ЗА ИЗГРАДЊУ КАМЕНОЛОМА У ДЕЛУ  
НАСЕЉЕНОГ МЕСТА ЗАБРДИЦА

НОСИЛАЦ ИЗРАДЕ ПЛАНА:  
ГРАДСКА УПРАВА ГРАДА ВАЉЕВА

НАРУЧИЛАЦ ПЛАНА:  
"STONE-KOP" доо Забрдица

ЛИСТ  
Планирана намена површина

ОДГОВОРНИ УРБАНИСТА  
Бранко Ристић, дипл.инг.арх.

ДИРЕКТОР:  
Бранко Ристић, дипл.инг.арх.

мај 2019. РАЗМЕРА 1:1000 ЛИСТ 3-2