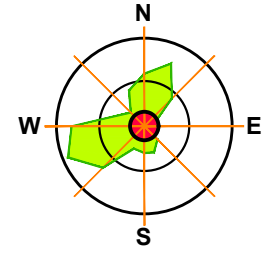


R.Srbija  
 Grad Valjevo  
 K.o.Tubravič

KATASTARSKO-TOPOGRAFSKI PLAN

R=1: 500



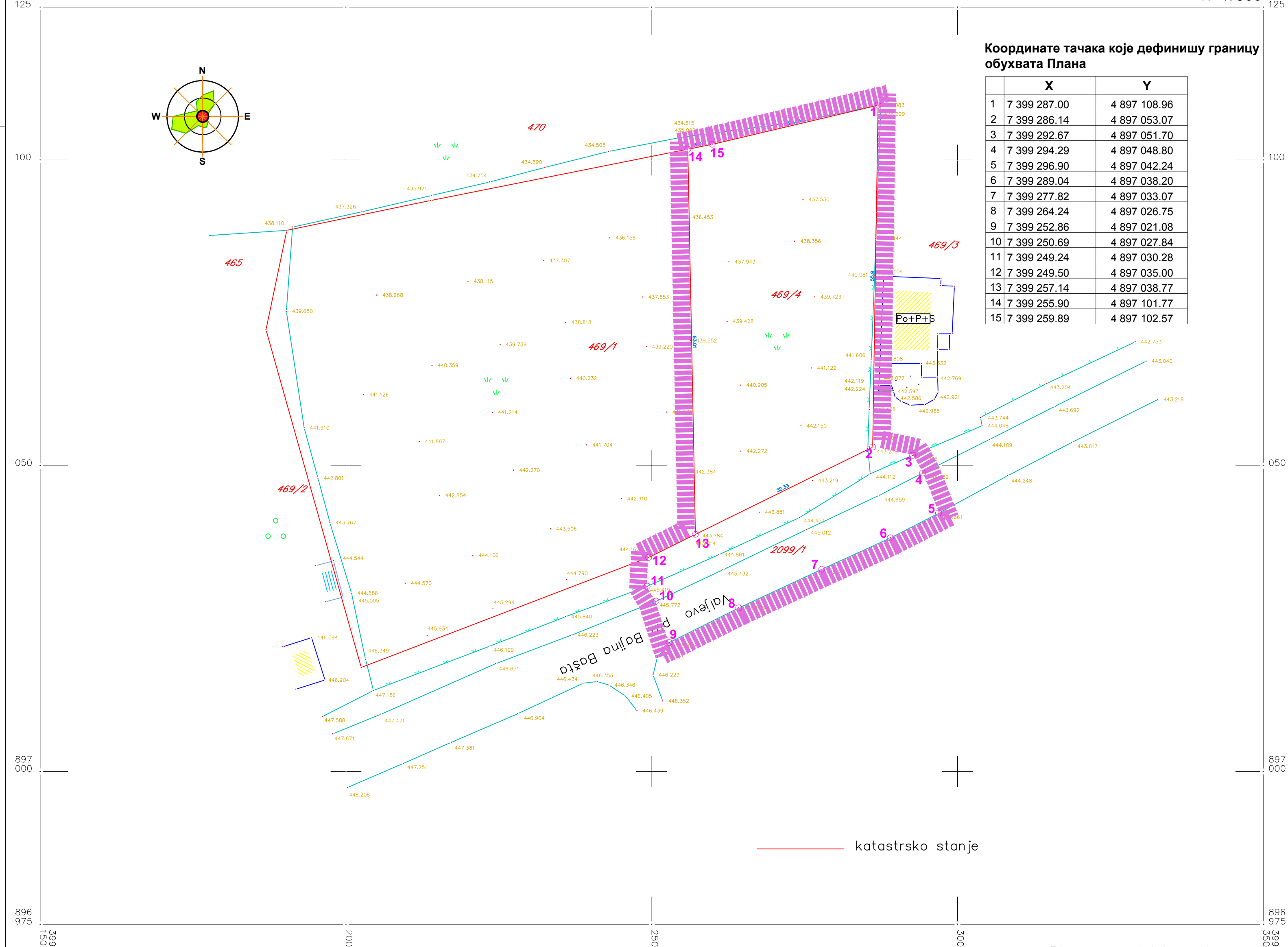
Координате тачака које дефинишу границу обухвата Плана

	X	Y
1	7 399 287.00	4 897 108.96
2	7 399 286.14	4 897 053.07
3	7 399 292.67	4 897 051.70
4	7 399 294.29	4 897 048.80
5	7 399 296.90	4 897 042.24
6	7 399 289.04	4 897 038.20
7	7 399 277.82	4 897 033.07
8	7 399 264.24	4 897 026.75
9	7 399 252.86	4 897 021.08
10	7 399 250.69	4 897 027.84
11	7 399 249.24	4 897 030.28
12	7 399 249.50	4 897 035.00
13	7 399 257.14	4 897 038.77
14	7 399 255.90	4 897 101.77
15	7 399 259.89	4 897 102.57

ЛЕГЕНДА  
 ГРАНИЦЕ



Граница обухвата Плана детаљне регулације



— katastrsko stanje

Valjevo, oktobar 2013.god.  
 Overava RGZSKN Valjevo:

Biro za geodetske radove  
 " GEOSISTEM "

Носилац израде плана: <b>ГРАД ВАЉЕВО</b> - Градска управа за локални развој, привреду, урбанизам и комуналне послове; Одељење за урбанизам, грађевинарство, саобраћај и заштиту животне средине		Наручилац израде плана: <b>Вукосављевић Ружа, Тубравић</b>	
Обрађивач плана: <b>"АРХИПЛАН" Д.О.О.</b> ул.Кнеза Михаила бр.66 <b>АРАНЂЕЛОВАЦ</b>		  	
Назив плана: <b>План детаљне регулације за изградњу станице за снабдевање горивом у делу насељеног места Поћута</b>			
Назив листа: <b>Катастарско-топографски план са границом обухвата плана</b>		Размера: <b>1:500</b> Лист број: <b>1.</b> Датум: јул, 2016.год.	
Руководилац израде: <b>одговорни урбаниста: дипл.инж.арх. Драгана Бига (200001503)</b>			