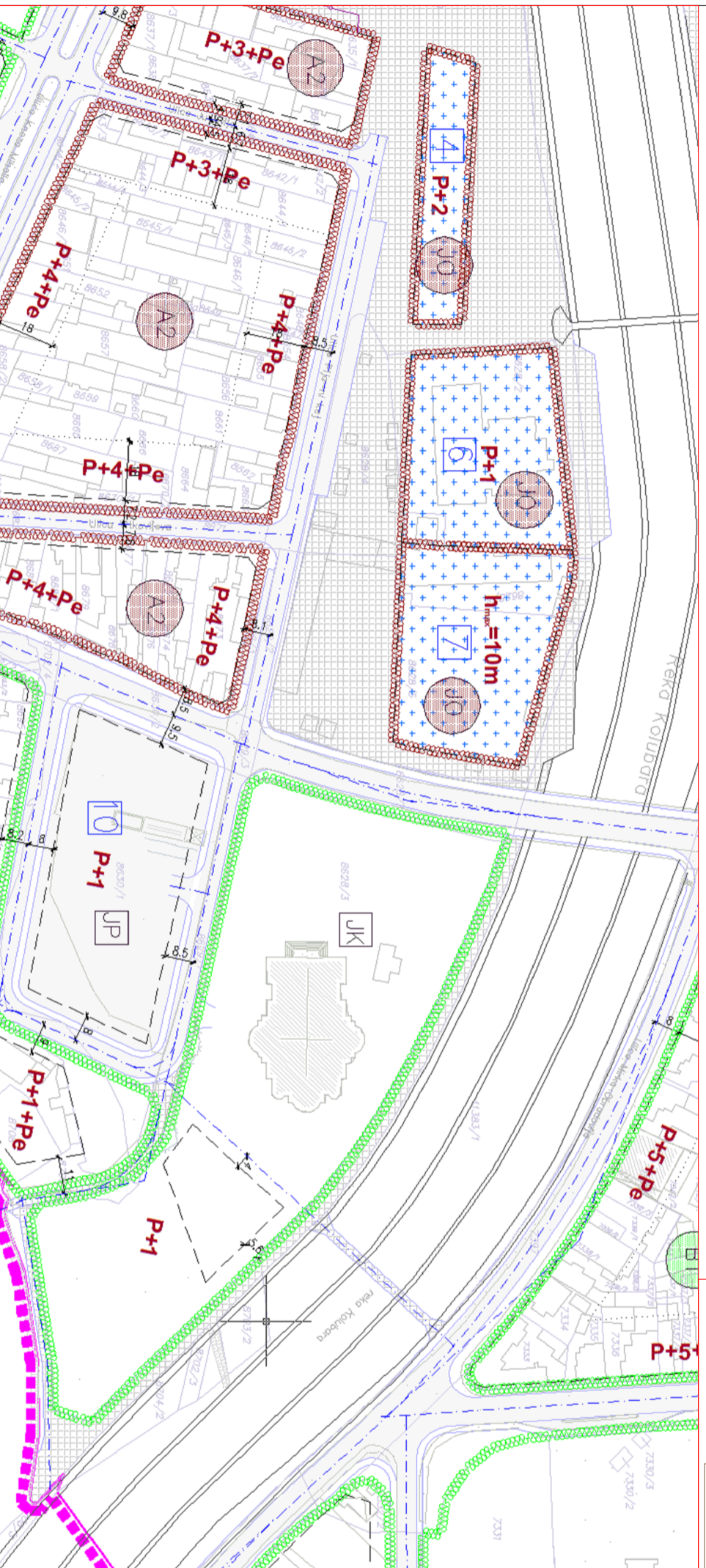
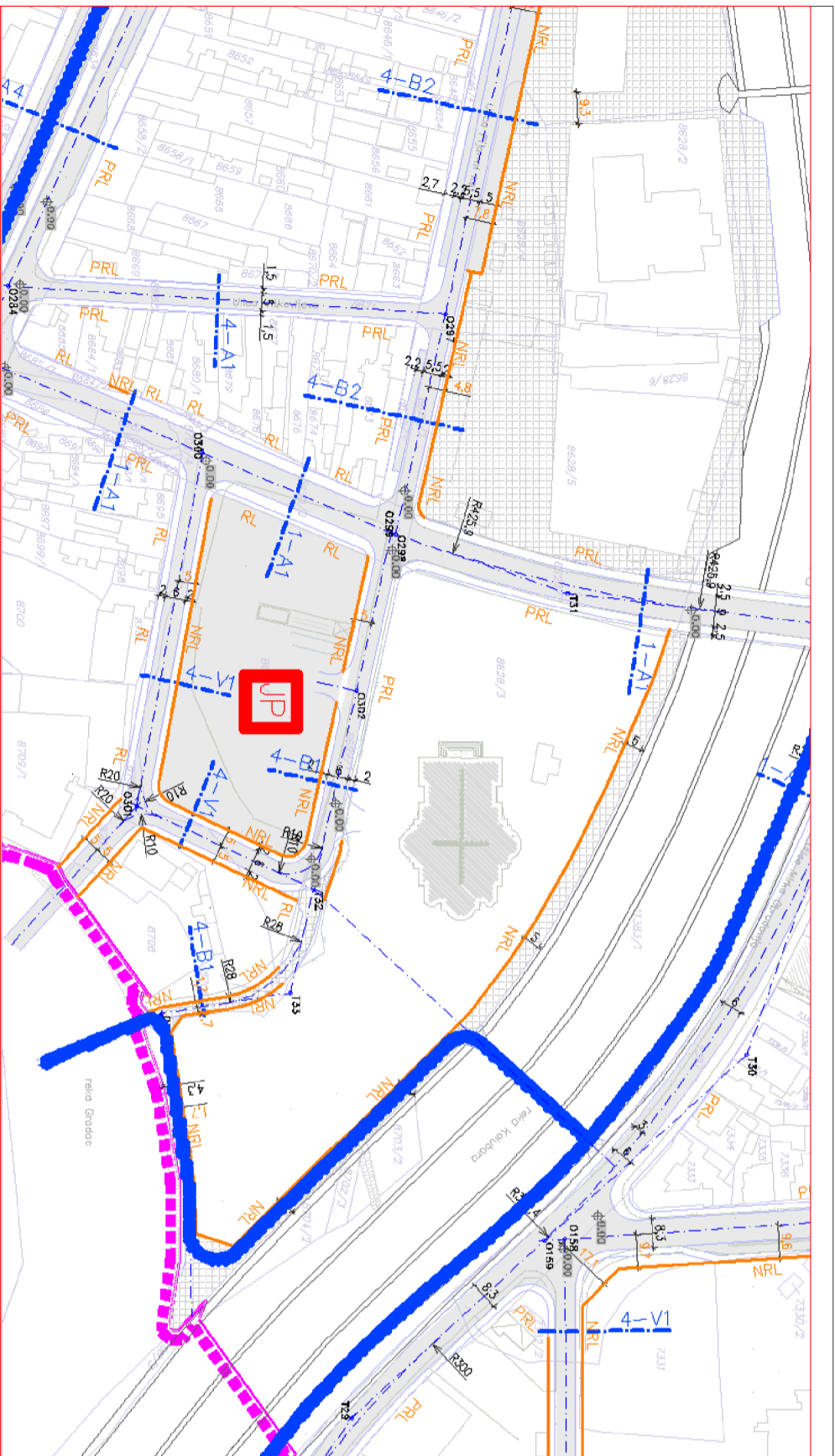


# УРБАНИСТИЧКИ ПРОЈЕКАТ за урбанистичко-архитектонску разраду локације и изградњу црквено-парохијског дома при Храму Васкрсења Христовог у Ваљевоу на кат. парцели број 8628/3 КО Ваљево

## JK 2 ХРАМ ВАСКРСЕЊА ХРИСТОВОГ

намена	Јавно коришћење СПЦ
приспун	преко јавних површина из окружења према постојећем објекту и графичком прилогу
положај грађевинске линије	обавезно квалитетно уређење на отвореном паркингу изван парцеле делом и на парцели према прописима
зелене површине на парцели	нова изградња према потреби на делу парцеле са грађевинским линијама
одељивање	према прописима
фазност изградње и друш објекти	нова изградња према потреби на делу парцеле са грађевинским линијама
посебни услови архитектонске обраде	

	ЈАВНЕ САОПРАВАКНЕ ПОВРШИНЕ
	ПОСТОЈЕЋЕ САОПРАВАКНЕ ПОВРШИНЕ У ЗАЈЕДНИЧКОЈ УПОТРЕБИ
	РЕДОВНЕ УЛЦЕ И ТРГОВИ
	ЈАВНЕ ПАРКИНГ ПОВРШИНЕ
	POSTOJECNA REGULACIONA LINIJA
	NOVA REGULACIONA LINIJA (projezi) NRL je kotiran u odnosu na casu
	NOVA REGULACIONA LINIJA NA POSTOJECNOJ GRANICI PARCELE
	GRASA BIJOKLUSTIČKE STAZE



градјевинска линија

JK објект и јавном коришћењу

легенда:  
 граница обухвата УП  
 граница парцеле

### "MODUL - INVEST"

д.о.о. Ваљево, Душанова 40/1  
 ПИБ 101898996, МБ 079794-10, шифра депар. 7022

ПРОЈЕКАТ УРБАНИСТИЧКИ ПРОЈЕКАТ

ИНВЕСТИТОР Црквена општина Ваљево при Храму Васкрсења Христовог

ЛОКАЦИЈА кат. парцела бр. 8628/3 КО Ваљево

ОДГОВОРНИ УРБАНИСТА Милорад Обрадовић дипл. инж. арх.

САДРЖАЈ САОБРАЋАЈНА И УРБАНИСТИЧКА РЕГУЛАЦИЈА ИЗ ППР-е

број пројекта	размера	datum	бр. прилога
У10/17	/	Новембар 2017 год.	3