

РЕПУБЛИКА СРБИЈА

ГРАД ВАЉЕВО



**ИЗМЕНЕ И ДОПУНЕ  
ПЛАНА ГЕНЕРАЛНЕ РЕГУЛАЦИЈЕ  
„ПРИВРЕДНА ЗОНА“  
- ДРУГЕ ИЗМЕНЕ -**

- НАЦРТ -



ИНСТИТУТ ЗА АРХИТЕКТУРУ И УРБАНИЗАМ СРБИЈЕ

август 2021. године



## ИНСТИТУТ ЗА АРХИТЕКТУРУ И УРБАНИЗАМ СРБИЈЕ

**Наручилац:**

Град Ваљево

Градска управа града Ваљева

Одељење за урбанизам, грађевинарство, саобраћај и  
заштиту животне средине

**Обрађивач плана:**

Институт за архитектуру и урбанизам Србије,  
Булевар краља Александра 73/II,  
11000 Београд

Директор Института:  
др Саша Милијић, научни саветник

**Руководилац израде плана и  
одговорни урбаниста:**

др Игор Марић дипл.инж.арх.  
бр. лиценце 200 0066 03

Синтеза:	др Игор Марић, дипл.инж.арх. Бранислава Симић, маст.инж.арх. Маја Христов, дипл.инж.арх.
Консултант на изради плана:	градски урбаниста града Ваљева Јасна Мићић, дипл.инж.арх.
Радни тим:	
Урбанистичко решење, елементи и правила урбанистичке регулације:	др Игор Марић, дипл.инж.арх. Бранислава Симић, маст.инж.арх. Маја Христов, дипл.инж.арх.
Решење саобраћајних површина:	Светозар Теофиловић, дипл.инж.саоб.
Водоводна и канализациона мрежа:	Предраг Даников, дипл.грађ.инж.
Електроенергетска мрежа:	Слободан Миљанић, дипл. инж.ел.
Телекомуникациона мрежа:	Слободан Миљанић, дипл. инж.ел.
Топловодна мрежа:	Владимир Јевтић, дипл.маш.инж.
Гасоводна мрежа:	Владимир Јевтић, дипл.маш.инж.
Техничка подршка:	Срђан Милосављевић

# ОПШТА ДОКУМЕНТАЦИЈА

3 Fi 551/2017

Посл. бр. ....

PRIVREDNI

Beogradu,

судија Mirjana Jovanović

као судија појединац у судскорегистарској правној ствари предлагача Institut za arhitekturu

i urbanizam Srbije, Beograd, Bulevar kralja Aleksandra 73/II

ради уписа promene lica ovlašćenog za zastupanje

29.09.2017.g.

дана ..... донео је

## РЕШЕЊЕ

Усваја се захтев предлагача за упис у судски регистар и одређује се упис у судски регистар, у регистарски уложак

бр. 5-71-00 ..... података садржаних у прилозима уз пријаву бр. 4

који су саставни део овог решења.



Судија  
Mirjana Jovanović

Privrednom apelacionom

Поука о правном леку: Против овог решења може се изјавити жалба, преко овог суда, .....

beogradu, ..... у року од 8 дана од дана достављања преписа решења.

4. Препис решења

Фирма и седиште субјекта уписа	ИНСТИТУТ ЗА АРХИТЕКТУРУ И УРБАНИЗАМ СРБИЈЕ са ПО, Београд, Булевар револуције 73/II			Прилог уз решење број	1
Број регистарског улошка регистарског суда и његово седиште		5-71-00, Београд			
Датум уписа	Ознака и број решења	Број уписа	Назив суда		
19.9.2002.	IV.FI.8160/02	4	TS.BEOGRAD		
1.	Фирма и седиште субјекта уписа и његов матични број				
<p>Институт за архитектуру и урбанизам Србије, Београд, Булевар краља Александра 73/II</p> <p>матични број: 07032684</p> <p>жиро рачун број: 40803-603-3-3004431</p>					
2.	Овлашћење субјекта уписа у правном промету				
<p>Институт је правно лице и има право да у правном промету закључује уговоре и врши друге правне послове и радње у оквиру своје правне способности.</p>					
3.	Врста и обим одговорности за обавезе субјекта уписа у правном промету и врста и обим одговорности за обавезе других субјеката				
<p>Институт одговара за своје обавезе у правном промету целокупном својом имовином.</p>					
4.	Одговорност оснивача за обавезе субјекта уписа				
<p>Оснивачи одговарају за обавезе Института у случајевима и под условима прописаним Законом.</p>					
Следи наставак број:					4. Прилог уз препис решења



Судија,  
Ivanka Kozic Knezevic, s.r.  
ЗА ТАСНОСТ ОТПРАВКА ОВЕРАВА

Овлашћено лице потписује само прилог уз пријаву, а судија – прилог уз изворник решења и регистарски лист.

ОБРАЗАЦ: Прилог уз решење број 1



Прилог уз  
решење  
број

2

Број регистарског улошка регистарског суда  
и његово седиште

5-71-00, Београд

Ред. број	Фирма, односно назив и седиште, ознака регистра и број регистарског уписа, матични број и број рачуна оснивача односно име и адреса, лични број и број личне карте оснивача и члана	Број и датум акта о оснивању	Датум приступања
1	2	3	4
1	РЕПУБЛИКА СРБИЈА	Уредба ИВ бр.303 од 13.5.1961.год.	
2			
3			
4			
5			

Уписани и уплаћени основни капитал; повећање, односно смањење основног капитала

4. Прилог уз препис решења

Овлашћено лице потписује само прилог уз пријаву, а судија – прилог уз изворник решења и регистарски лист.

ОБРАЗАЦ: Прилог уз решење број 2



Издавач: ЈП Службени лист СРЈ, Београд  
Ознака за поруџбину: Обр. бр. 161531

Ред. број	Укупан износ улога оснивача и члана	Врста и обим одговорности за обавезе субјекта уписа	Датум иступања
5	6	7	8
1			
2			
3			
4			
5			

Уписани и уплаћени основни капитал; повећање, односно смањење основног капитала



Судија,

Ivanka Kozic Knežević, s.p.

ЗА ТАСНОСТ ОТПРАВКА ОВЕРАВА

**4. Прилог уз препис решења**

Овлашћено лице потписује само прилог уз пријаву, а судија – прилог уз изворник решења и регистарски лист.

**ОБРАЗАЦ: Прилог уз решење број 2**



Издавач: ЈП Службени лист СРЈ, Београд

Ознака за поруџбину: Обр. бр. 161531



ИНСТИТУТ ЗА АРХИТЕКТУРУ И УРБАНИЗАМ СРБИЈЕ  
Београд, Булевар краља Александра 73/II

Прилог уз  
решење  
број

3

Број регистарског улошка регистарског суда  
и његово седиште

5-71-00

Датум  
уписа

Ознака и број решења

Број уписа

Назив суда

28.04.2011.

1 F1 251/11

9

PS Beograd

1. Делатности, односно послови и послови спољнотрговинског промета субјекта уписа

7219 Истраживање и развој у осталим природним и техничко-технолошким наукама

7220 Истраживање и развој у друштвеним и хуманистичким наукама

7111 Архитектонска делатност

7112 Инжењерске делатности и техничко саветовање

8559 Остало образовање

8560 Помоћне образовне делатности

5811 Издавање књига

5814 Издавање часописа и периодичних издавања

6201 Рачунарско програмирање

6311 Обрада података, хостинг и сл.

Institut ima pravo da obavlja usluge u spoljnotrgovinskom prometu u okviru upisane delatnosti.



Следи наставак број:

zto

4. Прилог уз препис решења

Овлашћено лице потписује само прилог уз пријаву, а судија – прилог уз изворник решења и регистарски лист.

ОБРАЗЛОЖЕЊЕ: Прилог уз решење број 3



Издавач: ЈП Службени лист СРЈ, Београд  
Ознака за поручбину: Обр. бр. 161541

Прилог уз  
решење  
број

4

Број регистарског улошка регистарског суда  
и његово седиште

5-71-00 Привредни суд у Београду

Датум уписа

Ознака и број решења

Број уписа

Назив суда

29.9.2017.

3 F1 551/17

17

PRIVREDNI SUD  
BEOGRAD

1. Имена лица овлашћених за заступање субјекта уписа и границе њихових овлашћења

Остаје:

др Саша Милијић, директор, неограничено  
ЈМБГ: 3007969710086

Брише се:

др Игор Марић, помоћник директора, без ограничења овлашћења  
ЈМБГ: 1709950710031

Уписује се:

др Божидар Манић, помоћник директора, без ограничења овлашћења  
ЈМБГ: 0305976710105

2. Имена лица овлашћених за заступање субјекта уписа у обављању послова спољнотрговинског промета  
и границе њихових овлашћења



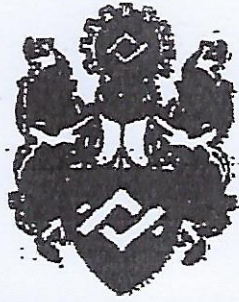
Судија  
Марија Јовановић

Следи наставак број:

4. Прилог уз препис решења

Овлашћено лице потписује само прилог уз пријаву, а судија – прилог уз изворник решења и регистарски лист.

ОБРАЗАЦ: Прилог уз решење број 4



ИНЖЕЊЕРСКА КОМОРА СРБИЈЕ

# ЛИЦЕНЦА

ОДГОВОРНОГ УРБАНИСТЕ

На основу Закона о планирању и изградњи и  
Статута Инжењерске коморе Србије

УПРАВНИ ОДБОР ИНЖЕЊЕРСКЕ КОМОРЕ СРБИЈЕ  
Угарђује да је

**Игор Д. Марић**

дипломирани инжењер архитектуре

ЈМБ 1709950710031

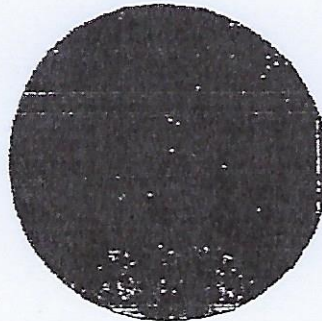
одговорни урбаниста

за руковођење изradом урбанистичких планова и  
урбанистичких пројеката

Број лиценце

200 0066 03

У Београду,  
31. јула 2003. године



ПРЕДСЕДНИК КОМОРЕ

*Милош Лазаревић*  
Проф. др Милош Лазаревић  
дипл. грађ. инжењер

Број: 12-02/353060  
Београд, 09.07.2019. године



На основу члана 14. Статута Инжењерске коморе Србије ("СГ РС", бр. 36/19) и Решења о образовању Привремене управе за управљање радом Инжењерске коморе Србије бр. 119-01-00721/2019-01 од 10.05.2019. године, а на лични захтев члана Коморе, Инжењерска комора Србије издаје

## ПОТВРДУ

Којом се потврђује да је Игор Д. Марић, дипл.инж.арх.  
лиценца број

**200 0066 03**

за

**одговорног урбанисту за руковођење израдом урбанистичких  
планова и урбанистичких пројеката**

на дан издавања ове потврде члан Инжењерске коморе Србије, да је измирио обавезу плаћања чланарине Комори закључно са 31.07.2020. године, као и да му није изречена мера пред Судом части Инжењерске коморе Србије.



Руководилац Привремене управе  
Инжењерске коморе Србије

Мр Зоран Илић, дипл. инж. маш.

## ИЗЈАВА

У складу са чланом 38. став 3. Законом о планирању и изградњи („Сл. гласник РС“, бр. 72/09, 81/09-исправка, 64/10-УС, 24/11, 121/12, 42/13-УС, 50/13-УС, 98/13-УС, 132/14, 145/14, 83/18, 31/19, 37/2019-др.закон, 9/2020 и 52/2021) и са чланом 27. став 2. тачка 4) Правилника о садржини, начину и поступку израде докумената просторног и урбанистичког планирања („Сл. гласник РС“, број 32/19) изјављујем да је:

у домену надлежности и одговорности обрађивача планског документа **Нацрт Измена и допуна плана генералне регулације „Привредна зона“ – друга измена** урађен у складу са Законом и прописим донетим на основу Закона, да је Нацрт плана припремљен на основу званичних и релевантних података и подлога, усклађен са условима ималаца јавних овлашћења, као и да је Нацрт усклађен са планским документима ширег подручја.

У Београду, 29.7.2021.

Одговорни урбаниста



др Игор Марић, дипл.инж.арх.

бр. лиценце 200 06603



## САДРЖАЈ

### ТЕКСТУАЛНИ ДЕО ПЛАНА

I ОПШТИ ДЕО .....	2
1.1. ПРАВНИ И ПЛАНСКИ ОСНОВ ПЛАНА .....	2
1.2. ЦИЉ ИЗМЕНА И ДОПУНА ПЛАНА ГЕНЕРАЛНЕ РЕГУЛАЦИЈЕ .....	2
1.3. ОПИС ГРАНИЦА ПЛАНА .....	3
1.4. ПОПИС ПАРЦЕЛА У ОБУХВАТУ ПЛАНА .....	4
1.5. ОПИС ГРАНИЦА ГРАЂЕВИНСКОГ ПОДРУЧЈА .....	4
1.6. АНАЛИЗА И ОЦЕНА ПОСТОЈЕЋЕГ СТАЊА .....	4
II ПЛАНСКИ ДЕО .....	5
ПЛАНСКИ ДЕО - 2. ПРАВИЛА УРЕЂЕЊА .....	5
III ПРАВИЛА ГРАЂЕЊА .....	11
ПРАВИЛА ГРАЂЕЊА - 3.1. ГРАЂЕВИНСКО ЗЕМЉИШТЕ ЈАВНИХ НАМЕНА .....	11
ПРАВИЛА ГРАЂЕЊА - 3.2. ПОСЕБНА ПРАВИЛА ГРАЂЕЊА НА ПАРЦЕЛАМА ЗА ЈАВНЕ ОБЈЕКТЕ .....	12
IV БИЛАНС ПЛАНИРАНИХ ПОВРШИНА ГРАЂЕВИНСКОГ ЗЕМЉИШТА .....	12
V СПРОВОЂЕЊЕ ИЗМЕНА И ДОПУНА ПГР „ПРИВРЕДНА ЗОНА“ – ДРУГЕ ИЗМЕНЕ .....	13
VI ЗАВРШНЕ ОДРЕДБЕ .....	13

### ГРАФИЧКИ ДЕО ПЛАНА

01. Извод из Генералног урбанистичког плана Ваљева .....	1:5000
02. Извод из Измена и допуна ПГР-а „Привредна зона“ .....	1:5000
1. Катастарски план са границама планског обухвата .....	1:2 500
2. Постојећа претежна намена .....	1:2.500
3. Планирана претежна намена површина и урбанистичка регулација .....	1:2.500
4. Саобраћајно решење са рег. линијама улица и нивелациони план .....	1:2 500
5. Генерално решење за водопривредну и телекомуникациону инфраструктуру .....	1:2.500
6. Генерално решење за електроенергетску и термоенергетску инфраструктуру .....	1:2.500

### ДОКУМЕНТАЦИОНА ОСНОВА

1. Одлука о изради Измена и допуна Плана генералне регулације „Привредна зона“ - друга измена („Сл. гласник града Ваљева“ бр. 8/2021);
2. Услови надлежних институција, сагласности и мишљења;
3. Подлоге;
4. Извештаји о току спровођења законске процедуре.

ТЕКСТУАЛНИ ДЕО

На основу члана 35. става 7. Закона о планирању и изградњи ("Службени гласник РС", бр. 72/2009, 81/2009 - исправка, 64/2010 - одлука УС, 24/2011, 121/2012, 42/2013 - одлука УС, 50/2013 - одлука УС, 98/2013 - одлука УС, 132/2014 и 145/2014 , 83/2018, 31/2019, 37/2019-др.закон, 9/2020 и 52/2021) и члана 37. Статута града Ваљева („Службени гласник града Ваљева“, број 5/2019), Скупштина града Ваљева, на седници одржаној дана .....године, донела је:

## **ИЗМЕНЕ И ДОПУНЕ ПЛАНА ГЕНЕРАЛНЕ РЕГУЛАЦИЈЕ "ПРИВРЕДНА ЗОНА" - друга измена-**

### **I ОПШТИ ДЕО**

#### **1.1. ПРАВНИ И ПЛАНСКИ ОСНОВ ПЛАНА**

Правни основ за израду Измена и допуна Плана генералне регулације „Привредна зона“- друга измена је:

- Закон о планирању и изградњи (Сл. гласник РС бр. 72/09, 81/09-исправка, 64/10-УС, 121/12, 42/13-УС, 98/13 и 132/14, 83/2018, 31/2019, 37/2019-др.закон, 9/2020 и 52/2021);
- Правилник о садржини, начину и поступку израде докумената просторног и урбанистичког планирања („Сл. гласник РС“ бр. 32/19);
- Одлука о изради Измена и допуна Плана генералне регулације „Привредна зона“- друга измена („Сл. гласник града Ваљева“ бр. 8/2021).

Плански основ за израду Измена и допуна Плана генералне регулације „Привредна зона“- друга измена је:

- Генерални урбанистички план Ваљева (Сл.гласник града Ваљева бр. 5/2013);
- План генералне регулације „Привредна зона“ („Сл. гласник града Ваљева“ бр. 08/2019);
- Измене и допуне Плана генералне регулације „Привредна зона“ („Сл. гласник града Ваљева“ бр. 08/2019).

#### **1.2. ЦИЉ ИЗМЕНА И ДОПУНА ПЛАНА ГЕНЕРАЛНЕ РЕГУЛАЦИЈЕ**

Одлуком о изради Измена и допуна Плана генералне регулације „Привредна зона“-друга измена дефинисани су циљеви израде плана:

- проширење границе обухвата измене и допуне Плана којима ће се обухватити део подручја у КО Попучке, описан у чл. 4 Одлуке, ради проширења привредне зоне;
- стварање неопходних планских услова за проширење привредне зоне, којима се стварају услови за привредни развоја Града;



- стварање планског основа са правилима уређења и грађења и осталим параметрима за издавање локацијских услова, грађевинских дозвола за реализацију инвестиционих пројеката у циљу привредног развоја града Ваљево;
- подизање нивоа урбанитета унапређењем инфраструктурне мреже и просторно-физичким обликовањем;
- разрада смерница и циљева планске документације ширег подручја и утврђивање правила уређења и грађења;
- заштита животне средине.

### 1.3. ОПИС ГРАНИЦА ПЛАНА

Северна граница измена и допуна плана полази од тачке 1 до тремеђе катастарских парцела 2098/5, 2097/1 (К.О. Попучке) и 14016/1 К.О. Ваљево, на граници К.О. Ваљево и К.О. Попучке, а затим ка истоку кроз К.О.Попучке северном границом катастарских парцела 2097/1, 2082 2083/4, 2083/2, око 2083/1, 2084/1, око 2077/1, 2076/1, 2076/2, 2075 и 2060/1, а затим скреће источном границом катастарских парцела 2060/2, 2056/1, 2056/2, 2041, 2043, 2044 и даље јужном границом 2043, 2636/2, 2637/2, 2637/2, 2637/1, 2639/2, 2639/1, 2644/4 и 2644/3 до границе К.О. Попучке и К.О.Ваљево. Од тачке 2 до тачке 3 граница измена и допуна плана се поклапа са границом К.О. Попучке и К.О. Ваљево. Од тачке 3 граница скреће на север и пролази преко катастарске парцеле 14157 и даље западном границом к.п. 14154/2 до тачке 4, а затим по тачкама од 4 до 14 кроз катастарске парцеле 14155, 14154/16, 14154/1, 14153/1, 14153/2, 14017, 14013 и 14012 до тачке 14, одакле скреће ка тачки 1 пресецајући катастарску парцелу 14016/1 до тачке 1 на граници катастарских општина Ваљево и Попучке.

Табела 1. Оријентационе координате тачака границе Друге измене и допуне ППР-а

ОРИЈЕНТАЦИОНЕ КООРДИНАТЕ ТАЧАКА НА ГРАНИЦИ ПЛАНА		
Ознака тачке	X	Y
1	7417194.91	4905237.81
2	7417432.09	4904509.38
3	7417322.90	4904449.48
4	7417255.05	4905001.44
5	7417249.70	4905017.90
6	7417233.27	4905030.60
7	7417230.52	4905048.74
8	7417236.60	4905061.04
9	7417228.61	4905087.91
10	7417195.40	4905156.51
11	7417189.30	4905172.17
12	7417186.98	4905181.79
13	7417185.15	4905193.83
14	7417181.60	4905235.21

#### **1.4. ПОПИС ПАРЦЕЛА У ОБУХВАТУ ПЛАНА**

Предложено подручје Друге измене и допуне плана обухвата део К.О.Ваљево у површини од 10,7 ха, и део К.О. Попучке у површини од 34,9 ха, чиме **укупна површина обухвата Друге измене и допуне плана генералне регулације износи 45,6ха**, који се додаје на претходну границу ПГР-а „Привредна зона“.

Катастарске парцеле које се додају због друге Измене и допуне плана и проширења привредне зоне су:

КО Попучке, целе: 2041, 2042, 2043, 2044, 2045, 2046, 2047, 2048, 2049, 2050/1, 2050/2, 2050/3, 2051/1, 2051/2, 2051/3, 2052, 2053, 2054, 2055, 2056/1, 2056/2, 2057/1, 2057/2, 2057/3, 2057/4, 2057/5, 2057/6, 2058, 2059/1, 2059/2, 2060/1, 2060/2, 2061/1, 2061/2, 2061/3, 2061/4, 2062, 2063, 2064/1, 2064/2, 2072, 2073, 2074, 2075, 2076/1, 2076/2, 2077/1, 2077/2, 2078, 2079, 2080, 2081, 2082, 2083/1, 2083/2, 2083/3, 2083/4, 2083/5, 2084/1, 2084/2, 2084/3, 2084/4, 2097/1, 2097/2, 2636/1, 2636/2, 2637/1, 2637/2, 2638/1, 2638/2, 2639/1, 2639/2, 2640/1, 2640/2, 2640/3, 2640/4, 2641/1, 2641/2, 2642, 2644/3, 2644/4.

#### **1.5. ОПИС ГРАНИЦА ГРАЂЕВИНСКОГ ПОДРУЧЈА**

Опис граница плана је идентичан опису грађевинског подручја.

#### **1.6. АНАЛИЗА И ОЦЕНА ПОСТОЈЕЋЕГ СТАЊА**

Другом изменом и допуном Плана обухваћен је простор који је ненасељен и који својим положајем и повезаношћу са Привредном зоном Ваљева представља њен логичан наставак. Главна индустријска зона оформљена је дуж друмске и железничке комуникације у правцу Београда, па се у складу са наведеним циљевима, зона индустрије са комплементарним наменама проширује за око 35 ха, обухватајући део К.О. Попучке.

Садашња намена тог простора је пољопривредно земљиште.

Планирана зона је на источном ободу града, кроз који теку главни саобраћајни токови према Београду. Добра повезаност са ванградским територијама главном друмском комуникацијом – улицом Владике Николаја, обилазницом и железничком пругом чини логичним избор овог подручја за проширење привредне зоне.

Саобраћајнице и инфраструктурне мреже унутар планираног подручја не постоје.

Потребно је урадити комплетну мрежу фекалне канализације за предметно подручје и нова постројења за пречишћавање отпадних вода (ППОВ "Попучке") према усвојеној концепцији канализације и одвођења отпадних вода Града Ваљева.

## II ПЛАНСКИ ДЕО

### ИЗМЕНЕ ТЕКСТУАЛНОГ ДЕЛА ПЛАНА ГЕНЕРАЛНЕ РЕГУЛАЦИЈЕ „ПРИВРЕДНА ЗОНА“ И ИЗМЕНЕ И ДОПУНЕ ПЛАНА ГЕНЕРАЛНЕ РЕГУЛАЦИЈЕ „ПРИВРЕДНА ЗОНА“

Текстуални део Плана генералне регулације „Привредна зона“ и Измене и допуне плана генералне регулације „Привредна зона“ мења се у следећим тачкама:

#### ПЛАНСКИ ДЕО - 2. ПРАВИЛА УРЕЂЕЊА

##### Поглавље: 2.1. ПЛАНИРАНА НАМЕНА ПОВРШИНА И НАЧИН КОРИШЋЕЊА ЗЕМЉИШТА

Пасус други, брише се код набрајања следећа ставка:

- локација намењена за станицу за пречишћавање отпадних вода,

и додаје се следећи текст:

- „локације намењене за станице за пречишћавање отпадних вода,

Пасус други, додаје се на крају набрајања следећа реченица:

- „локација за јавни паркинг за приступ и потребе привредне зоне.“

#### ПЛАНСКИ ДЕО - 2. ПРАВИЛА УРЕЂЕЊА

##### Поглавље: 2.1.2. Површине јавних намена

После четвртог пасуса, паркинг за камионе, додати следећи пасус:

**„Паркинг за приступ и потребе привредне зоне** је јавни паркинг за 320 паркинг места који служи за приступ привредој зони преко трокраке раскрснице на градској саобраћајници I реда која од севера ка југу повезује државни пут IB реда бр. 27 са планираном магистралним путем јужно од привредне зоне.“

Пети пасус, наслов **Локација намењена за изградњу ГМРС /главне мерно-регулационе станице/ за потребе мреже гасовода**, после реченице „Главна мерно-регулациона станица налази се“ брише се текст „у југоисточном делу привредне зоне и крајњем истичном делу подручја генералног урбанистичког плана Ваљево“ и уместо тога додаје „ван обухвата плана (биће обухваћена ППППН за изградњу разводног гасовода Београд-Ваљево) источно од Привредне зоне“.

Пасус са поднасловом: **Локација намењена за станицу за пречишћавање отпадних вода** брише се у потпуности и додаје се следећи пасус:

**„ Локација намењена за станицу за пречишћавање отпадних вода**

Према хидротехничком плану неопходно је за источно подручје плана, због проширења привредне зоне, предвидети једну или више станица за пречишћавање отпадних вода које се потом пречишћене до потребног квалитета, цевоводом испуштају у реку Колубару.“

## **ПЛАНСКИ ДЕО - 2. ПРАВИЛА УРЕЂЕЊА**

### **Поглавље: 2.2. ТРАСЕ, КОРИДОРИ И РЕГУЛАЦИЈА САОБРАЋАЈНИЦА И ЈАВНЕ КОМУНАЛНЕ ИНФРАСТРУКТУРЕ**

#### **Наслов : Државни путеви који пролазе кроз обухват плана**

Четврти пасус, на крају пасуса брише се реченица: „Предметним планом нису планирани нови саобраћајни прикључци и приступи на државни пут IB реда број 27.“ и додаје се реченица „Предметни план планира повезивање саобраћајнице Нова 3 на државни пут IB реда број 27 у даљим фазама планирања и кроз разраду планова нижег реда.“

#### **Наслов : Улична мрежа- ранг саобраћајница**

После четвртог пасуса додаје се: „Разлог Друге измене и допуне Плана је проширење привредне зоне на источној страни града Ваљева за 35ha, због изградње нових индустријских капацитета. Ради овог проширења продужава се саобраћајница I реда планирана у ПГР у северном делу плана (означена као Нова 1). Предложена је и интерна саобраћајница на јужној страни проширеног дела плана (означена као Нова 2) ради приступа јавном паркингу.

Између саобраћајница Нове 1 и Нове 2 је по важећем ПГР-у „Привредне зоне“ предвиђена саобраћајница I реда (Нова 3). По пројектном задатку наручиоца, предметних измена планова града Ваљева, дат је предлог да саобраћајница Нова 3 добије функцију споја између Северне и Јужне обилазнице. Предложено решење произилази услед отежаног споја две обилазнице денивелисаним укрштањем, дато у ГУП-у, предвиђеног са улицом Владике Николаја и железничке пруге која на том месту скреће, а у близини је и мост изнад реке Љубостиње.

Оваквим предлогом, саобраћајница Нова 3 би била спој између Јужне обилазнице и улице Владике Николаја са даљом могућношћу споја са Северном обилазницом. Услед повећања значаја и функције повезивања са околним обилазницама, предложено је проширење саобраћајнице Нова 3 на две паралелне трасе са по две траке и разделним острвом, укупне регулације 23м ( $3м+7м+3м+7м+3м = 23м$ ). Ова саобраћајница може да буде изведена фазно тако да у првој фази буде изведена једна траса са две траке ( $3м+7м+3м = 13м$ ), а касније да буде изведена у пуном профилу.“

#### **Наслов : Железнички саобраћај**

На крају петог пасуса, реченица: „у складу са Законом о железници („Службени гласник РС“ бр. 45/13) и Законом о безбедности у железничком саобраћају („Службени лист СРЈ“ бр.60/98)“ бришу се и додаје се: „у складу са Законом о железници („Службени гласник РС“ бр. 41/2018) и Законом о безбедности у железничком саобраћају („Сл. гласник РС“ бр.41/2018)“.

#### **Наслов : Гасификација**

##### **Поднаслов : Постојеће стање**

Након прве реченице првог пасуса, брише се следећи текст: „Такође, није донет, ни урађен, плански документ за изградњу примарне гасоводне мреже за подручје од Београда до Ваљева (осим што је у Просторном плану подручја посебне намене инфраструктурног коридора Београд -Јужни Јадран, деоница Београд – Пожега,

предвиђена изградња магистралног гасовода, са источне стране планираног аутопута Е-763“.

**Наслов :** Гасификација

**Поднаслов :** Планирано решење

Након првог пасуса, брише се прва реченица другог пасуса: „На основу ГУП-а Ваљева, локација главне мерно-регулационе станице (ГМРС) “Ваљево”, предвиђена је у оквиру привредне зоне Ваљева.“ и додаје се следећа реченица „Локација главне мерно-регулационе станице (ГМРС) “Ваљево 1”, предвиђена је ван обухвата плана (биће обухваћена ППППН за изградњу разводног гасовода Београд-Ваљево) источно од Привредне зоне.“

Четврти пасус се комплетно брише и додаје се: „У границама овог Плана, планиране су локације и делови траса:

- планираних дистрибутивних гасовода од челичних цеви радног притиска до 16 бар;
- планираних дистрибутивних гасовода од полиетиленских цеви радног притиска до 4 бар;
- мерно-регулационе станице МРС за потребе широке потрошње ( $p_{ul}=16\text{bar}$ ,  $p_{iz}=4\text{bar}$ )
- мерно-регулационе станице МРС за потребе већих индустријских потрошача (капацитета  $Q>400\text{m}^3/\text{h}$ ;  $p_{ul}=16\text{bar}$ ,  $p_{iz}$  у складу са технологијом потрошача)
- гасних прикључака са мерним местима код потрошача.

Сходно условима „Србијагаса“, није потребно предвиђати локацију МРС за потребе широке потрошње у границама Измена и допуна Плана генералне регулације "Привредна зона"- друга измена, пошто је могуће снабдевање потрошача у граници наведених измена из МРС за потребе широке потрошње предвиђено у границама Генералног урбанистичког плана Ваљева.“

У петом пасусу, брише се друга реченица и уписује се „Ови гасоводи се полажу од правца планиране ГМРС “Ваљево 1“ до планираних мерно-регулационих станица за компримовани природни гас у регулационим профилима постојећих и планираних саобраћајница.“

Код деветог пасуса, брише се прва реченица и убацује се следећи текст „Планирани су дистрибутивни гасоводи радног притиска до 4 bar, од полиетиленских цеви, пречника Ds225, Ds180, Ds125, Ds90, Ds63 и Ds40 mm. Мрежа је предвиђена као комбинација прстенасте и рачвасте имајући у виду карактер насеља и густину и намену објеката. Гасоводи су планирани у регулационом појасу саобраћајница, у јавном земљишту, у зеленим површинама или тротоарима са једне или обе стране саобраћајнице, зависно од потенцијалних потрошача, тако да се омогући једноставно прикључење на дистрибутивни гасовод.“

**Наслов :** Телекомуникације

**Поднаслов :** Планирано решење

На крају свих пасуса додати: „Код проширења индустријске зоне на истоку изградити кабловску ТК канализацију од две цеви фи 40 и ревизионих окана обострано уз новопланирану саобраћајницу Нова 3.“

**Наслов :** Електроенергетска инфраструктура  
**Поднаслов:** Објекти напонског нивоа 35 kV

Брише се став: „За потребе напајања електричном енергијом објеката на подручју израде плана потребно је у првој фази изградити нову трансформаторску станицу 35/10 kV „Ваљево XII“, снаге 2x8MVA.“ и и додаје се: „Сагледавајући потребе ново планираних садржаја услед проширења приведне зоне према истоку, потребно је изградити нову трансформаторску станицу 35/10 kV „Ваљево XII“ снаге 4x12,5 MVA. Као алтернативну варијанту предвидети изградњу трансформаторске станице 35/10 kV у оквиру проширења индустријске зоне.“

**Поднаслов:** Објекти напонског нивоа 10 kV

На крају другог пасуса, после набрајања, додати нове ставке:

- „Изградња прикључног разводног постојења (ПРП) 10kV са ТС 10/0,4kV 1x30kVA „Индустријска зона 9“ – Бизерба;
- Изградња прикључног разводног постојења (ПРП) 10kV са ТС 10/0,4kV 1x30kVA „Индустријска зона 10“;
- Изградња ТС 10/0,4 kV 1x630kVA на катастарској парцели 2078 КО Попучке;
- Изградња ТС 10/0,4kV 1x630kVA на катастарској парцели 2060/1 КОПопучке;
- Изградња ТС 10/0,4kV 2x1000kVA „Индустријска зона 8“- Репол на катастарској парцели 2083/2 КО Попучке;
- Изградња подземног вода ХНЕ49-А 3x150mm<sup>2</sup> 6/10kV од постојећег стуба у ДВ правцу 35-10kV на катастарској парцели 2318/8 КО Ваљево до планираног прикључног разводног постројења (ПРП) 10kV са ТС 10/0,4kV „Индустријска зона 9“ – Бизерба;
- Изградња подземног вода ХНЕ49-А 3x150mm<sup>2</sup> 6/10kV од постојећег стуба у ДВ 10kV на катастарској парцели 20928 КО Ваљево до планираног ПРП 10kV са ТС 10/0,4kV „Индустријска зона 9“ – Бизерба;
- Изградња двоструког подземног вода ХНЕ49-А 3x150mm<sup>2</sup> 6/10kV од ТС 35/10kV „Ваљево XII“ до места пресецања постојећег кабла 10kV (у близини КП 14135 КО Ваљево) од постојећег стуба у ДВ правцу 35-10kV на катастарској парцели 2318/8 КО Ваљево до планираног прикључног разводног постојења (ПРП) 10kV са ТС 10/0,4kV „Индустријска зона 9“ – Бизерба;
- Изградња двоструког подземног вода ХНЕ49-А 3x150mm<sup>2</sup> 6/10kV од ТС 35/10kV „Ваљево XII“ до места пресецања постојећег кабла 10kV (у близини КП 14135 КО Ваљево) од постојећег стуба у ДВ 10kV на катастарској парцели 20928 КО Ваљево до планираног ПРП 10kV са ТС 10/0,4kV „Индустријска зона 9“ – Бизерба;
- Изградња двоструког подземног вода ХНЕ49-А 3x150mm<sup>2</sup> 6/10kV од трансформаторске станице 35/10kV „Ваљево XII“ планираног ПРП 10kV са ТС 10/0,4kV „Индустријска зона 10“;
- Изградња двоструког подземног вода ХНЕ49-А 3x150mm<sup>2</sup> 6/10kV од планиране (раније унета у план) трансформаторске станице ТС 10/0,4kV на КП 14154/1 до планираних трафостаница на катастарским парцелама 2078 и 2060/1 КО Ваљево.“

**Поднаслов:** Хидротехничка инфраструктура

**Наслов:** Водоводна мрежа

Након трећег пасуса додати: „Предвиђа се изградња главних дистрибутивних ценовода ПЕ Ø 150 мм правцем север - југ са везама на постојеће водоводе Ø 150 мм на западу, и

на главни магистрални цевовод ЧЦ Ø 200 мм на северу. Остали цевоводи треба да су најмањег профила Ø 100 мм.“

**Наслов: Фекална канализација**

Пасус пети, на крају брисати тачку и додати: „, до потребног квалитета, прописаног комуналним, водопривредним и условима републичког завода за заштиту природе, у законски дозвољеним границама, цевоводом испуштају у поток Перајицу и реку Љубостињу.“

**Наслов: Атмосферска канализација**

Пасус други, после реченице „Трасе канала атмосферске канализације водити углавном десном страном коловоза постојећих и планираних саобраћајница,“ уметнути „а у новоформираној саобраћајници Нова 3 кроз разделно острво“.

**Поглавље: 2.2. ТРАСЕ, КОРИДОРИ И РЕГУЛАЦИЈА САОБРАЋАЈНИЦА И ЈАВНЕ КОМУНАЛНЕ ИНФРАСТРУКТУРЕ**

После наслова **Водотокови** додати поднаслов **Топловодна инфраструктура** и потом додати следећи садржај:

**„Постојеће стање**

У оквиру обухвата плана нема изграђене инфраструктуре за напајање топлотном енергијом. Постојећи капацитет топлане је недовољан за евентуално напајање топлотном енергијом предметног обухвата.

**Планирано решење**

Према већ урађеној студији оправданости пројекта изградње регионалног гасовода, којим је обухваћен и град Ваљево, предлог ЈКП Топлана Ваљево је могућност израде заједничког извора топлотне енергије за подручје целокупног обухвата „Привредне зоне“ са изменама и допунама и Новог насеља. Као могућности могу се разматрати локација садашње топлане или на простору „Привредне зоне,„ Простор Новог насеља је обухваћен пројекатом топлификације Ваљева, па је вреловодну мрежу потребно прилагодити новонасталој ситуацији.

За простор „Привредне зоне“ са изменама и допунама потребно је урадити комплетан пројекат инфраструктуре за производњу и развод топлотне енергије.

У објектима предвидети инсталацију централног грејања или климатизације са режимом рада топле воде на NP 6 бара. Направити енергетски биланс за потребе централног грејања и климатизације ових објеката у условима пројектног режима зими (што за Ваљево износи:  $t_s = -14,4^{\circ}\text{C}$ ) као и за загревање топле воде.

Овим Планом потребно је дати одговарајуће урбанистичко техничке услове за неометано пројектовање, оријентациону површину свих објеката који се планирају за изградњу и вредност термотехничких инсталација.

Високу и средњу вегетацију ускладити са подземним и надземним вреловодом или топловодом. Минимално одстојање ивице стабла до ивице рова инсталације вреловод или топловода је 2,00m, сва друга растојања од других инсталација, ускладити са важећим прописима.

Код трасирања мреже вреловода, која тек треба да се изгради и која није обухваћена постојећим пројектом или секундарним топловодом, водити рачуна о усклађености и синхронизованости са осталим комуналним инсталацијама као што су електрични каблови ниског напона, електрични каблови уличне расвет, телграфско-телефонске линије, водовод и канализација.

Потребно је испунити следеће услове:

- комуналне инсталације се на одређеним местима морају укрштати, али једино вреловод или топловод и канализација не могу одступити од предвиђене трасе ни у вертикалној ни у хоризонталној равни, да се не наруше строго дефинисани падови притиска неопходни за нормалан рад овог система, те стога код укрштања са овим комуналним инсталацијама, вреловод или секундарни топловод и канализација имају приоритет. Могућност укрштања вреловода и канализације у истој равни је мала обиром да се вреловод полаже релативно плитко у бесканалном рову испод површине земље,
- водити рачуна о следећим минималним одстојањима осталих комуналних инсталација и објекта од вреловода:
  - a) од 35 KV електричног кабла,
  - b) од телефонског кабла,
  - c) од водовода,
  - d) од канализације,
  - e) од темеља зграде,
  - f) од стуба уличне расвете,
  - g) од трасе дрвореда,
- препоручује се могући начин вођења трасе вреловода у бесканалном рову са предизолованим цевима које су испод површине тла цца 80-100cm.

Код хидраулике вреловода водити рачуна да се регулација температуре, притиска и протока у вреловодној мрежи врши централизовано у топлотном извору предајној станици.

За избор називног притиска опреме и арматуре меродавни су максимална радна температура и максимални дозвољени или статички притисак воде у вреловодној мрежи.

#### **Остали услови**

Температура регулације система грајања је централна, квалитативна, тј. пролазна температура топле воде се мења у зависности од спољне температуре, док проток остаје константан, те се потрошачу у сваком моменту гарантује унутрашња минимална температура просторије за боравак зими од  $du=+20^{\circ}\text{C}\pm 2^{\circ}\text{C}$  без обзира на промену спољне температуре.

Фина регулација температуре код самих потрошача (у објектима) врши се терморегулаторским уређајима уграђеним у мерним сетовима. За ову намену се препоручују сетови који садрже следећу опрему: ултразвучним мерилом топлоте енергије, подесиви регулатор диференцијалног притиска, лоптасте вентиле, хватач нечистоће, а зонски вентил и собни термостат је лични избор.



### **III ПРАВИЛА ГРАЂЕЊА**

**Поглавље: 3.1.ГРАЂЕВИНСКО ЗЕМЉИШТЕ ЈАВНИХ НАМЕНА**

**Наслов: 3.1.3. Правила грађења за саобраћајну инфраструктуру**

**Поднаслов: Јавни градски саобраћај**

Пасус трећи, иза речи „ Закона о путевима ("Службени гласник РС", бр. 41/2018“ додати „и 95/2018 – др.закон)“.

**Поднаслов: Бициклически саобраћај**

Пасус трећи, друга тачка набрајања услова се брише и додаје се:

- „ Правилник о условима које са аспекта безбедности саобраћаја морају да испуњавају путни објекти и други елементи јавног пута („Сл. гласник РС“ број 50/11)“.

**Поднаслов: Пешачки саобраћај**

Пасус четврти, друга тачка набрајања услова се брише и додаје се:

- „ Правилник о условима које са аспекта безбедности саобраћаја морају да испуњавају путни објекти и други елементи јавног пута („Сл. гласник РС“ број 50/11)“.

### **ПРАВИЛА ГРАЂЕЊА - 3.1.ГРАЂЕВИНСКО ЗЕМЉИШТЕ ЈАВНИХ НАМЕНА**

**Поднаслов: 3.4.1.2. Заштита од пожара**

После реченице према Закону о заштити од пожара („Службени гласник РС“, број 11/09, 20/15 и 87/18), додати: „према Закону о запаљивим и горивим течностима и запаљивим гасовима („Сл. гласник СРС“, бр. 44/77,45/85 и 18/89 и „Сл. гласник РС“, бр. 53/93, 67/93, 48/94, 101/05 и 54/15).“

**Поднаслов: 3.1.4.4. Правила грађења за електроенергетску инфраструктуру**

У петом пасусу, након речи „Закона о енергетици („Службени гласник РС“, број 145/2014, додаје се: „95/2018 - др. закон и 40/2021)“.

Након деветог пасуса, додати следећи пасус: „Обезбедити дуж свих улица, приступачан електроенергетски коридор најмање ширине 1м, за полагање већег броја електроенергетских каблова, а по потреби и кабловску канализацију са минимално 4 корубоване цеви и шахтама димензија 2.5м x 1.5м x 2м (дужина x ширина x дубина) на растојању од 40-50м.“

**Поднаслов: 3.1.4.6. Правила грађења за гасификацију**

Садржај поднасловова: „Главна мерно-регулациона станица капацитета до 35.000 м3 по часу“ брише се у потпуности.

**Наслов: Дистрибутивни гасовод**

У трећем пасусу избрисати ставку „Правилником о условима за несметану и безбедану дистрибуцију природног гаса гасоводима притиска већег до 16bar ("Сл. гласник РС", бр. 37/13, 7/15)“, а уместо ње дописати „Правилником о условима за несметану и безбедану дистрибуцију природног гаса гасоводима притиска већег до 16bar ("Сл. гласник РС", бр. 86/15)“.

**ПРАВИЛА ГРАЂЕЊА - 3.2. ПОСЕБНА ПРАВИЛА ГРАЂЕЊА НА ПАРЦЕЛАМА ЗА ЈАВНЕ ОБЈЕКТЕ**

Бришу се наслов: „1. ГМРС /главна мерно регулациона станица/“ и табела која представља ово поглавље.

**IV БИЛАНС ПЛАНИРАНИХ ПОВРШИНА ГРАЂЕВИНСКОГ ЗЕМЉИШТА**

Табела која представља ово поглавље брише се и додаје се:

Редни број	ПЛАНИРАНА НАМЕНА	ПОВРШИНА /ha/ар/м	ПРОЦЕНАТ учешћа /%/
	<b>ЗА ЈАВНЕ НАМЕНЕ</b>		
	КОМУНАЛНИ ОБЈЕКТИ		
1	Трансфер станица	1.55.01	
2	Јавни паркинг за камионе	2.58.94	
3	Главна мерно-регулациона станица	0.28.20	
4	Мерно-регулациона станица	0.15.61	
5	Комунална намена	2.01.34	
6	Јавни паркинг за привредну зону	0.75.03	
	УКУПНО	7.34.13	
7	Јавно зеленило и дрвореди	0.11.50	
	<b>ЖЕЛЕЗНИЧКО ЗЕМЉИШТЕ</b>		
8	Магистрална пруга	6.16.40	
9	Индустријски колосек	0.99.62	
	<b>ПУТНА И УЛИЧНА МРЕЖА</b>		
10	Магистрална Владике Николаја	6.48.90	
11	Улична мрежа на подручју плана		
12	<b>ВОДНО ЗЕМЉИШТЕ</b> потоци		

	<b>УКУПНО 1-12</b>	<b>23.93.04</b>	<b>9.03</b>
	<b>ЗА ОСТАЛО ЗЕМЉИШТЕ</b>		
13	Мешовита пословна-стамбена намена	36.59.56	
14	Привредно пословна намена	26.35.11	
15	Привредна намена	194.42.20	
	<b>Укупно 13-15</b>	<b>257.41.87</b>	<b>90.96</b>
	<b>УКУПНО план</b>	<b>264.76.00</b>	<b>100,0</b>

## **V СПРОВОЂЕЊЕ ИЗМЕНА И ДОПУНА ПГР „ПРИВРЕДНА ЗОНА“ – ДРУГЕ ИЗМЕНЕ**

Поред текстуалног дела саставни део овог Плана је и:

### **ГРАФИЧКИ ДЕО ПЛАНА:**

- 01. Извод из Генералног урбанистичког плана Ваљева.....1:5000
- 02. Извод из Измена и допуна ПГР-а „Привредна зона“.....1:5000
  - 1. Катастарски план са границама планског обухвата .....1:2 500
  - 2. Постојећа претежна намена..... 1:2.500
  - 3. Планирана претежна намена површина и урбанистичка регулација..... 1:2.500
  - 4. Саобраћајно решење са рег.линијама улица и нивелациони план..... 1:2 500
  - 5. Генерално решење за водопривредну и телекомуникациону инфраструктуру..... 1:2.500
  - 6. Генерално решење за електроенергетску и термоенергетску инфраструктуру..... 1:2.500

### **ДОКУМЕНТАЦИОНА ОСНОВА:**

- 1. Одлука о изради Измена и допуна Плана генералне регулације „Привредна зона“- друга измена („Сл. гласник града Ваљева“ бр. 8/2021);
- 2. Услови надлежних институција, сагласности и мишљења;
- 3. Подлоге;
- 4. Извештаји о току спровођења законске процедуре.

Елементима за спровођење плана сматрају се сви дати графичким прилозима јер су на дигиталном катастарском плану па се координате могу прочитати у DWG формату, нарочито ако је потребно за регулационе линије или границе парцела јавне намене, као и у свим другим потребним случајевима.

## VI ЗАВРШНЕ ОДРЕДБЕ

Након ступања на снагу Измена и допуна Плана генералне регулације „Привредна зона“ – друга измена, све одредбе Плана генералне регулације „Привредна зона“ („Службени гласник града Ваљева”, бр. 06/2015) и Измене и допуне Плана генералне регулације „Привредна зона“ – прва измена („Сл. гласник града Ваљева“ бр. 08/2019), које овим планским документом нису измењене, остају на снази.

Након ступања на снагу, Измене и допуне Плана генералне регулације „Привредна зона“- друга измена су основ за издавање Информације о локацији и Локацијских услова, као и израду Пројекта (пре)парцелације и Елабората геодетских радова, у складу са одредбама Закона о планирању и изградњи („Службени гласник РС“, број 72/2009, 81/2009-исправка, 64/2010-одлука УС, 24/2011, 121/2012, 42/2013-одлука УС, 50/2013-одлука УС, 98/2013 – одлука УС, 132/2014, 145/2014, 83/2018, 31/2019, 37/2019 – др.закон, 9/2020 и 52/2021).

СКУПШТИНА ГРАДА ВАЉЕВА

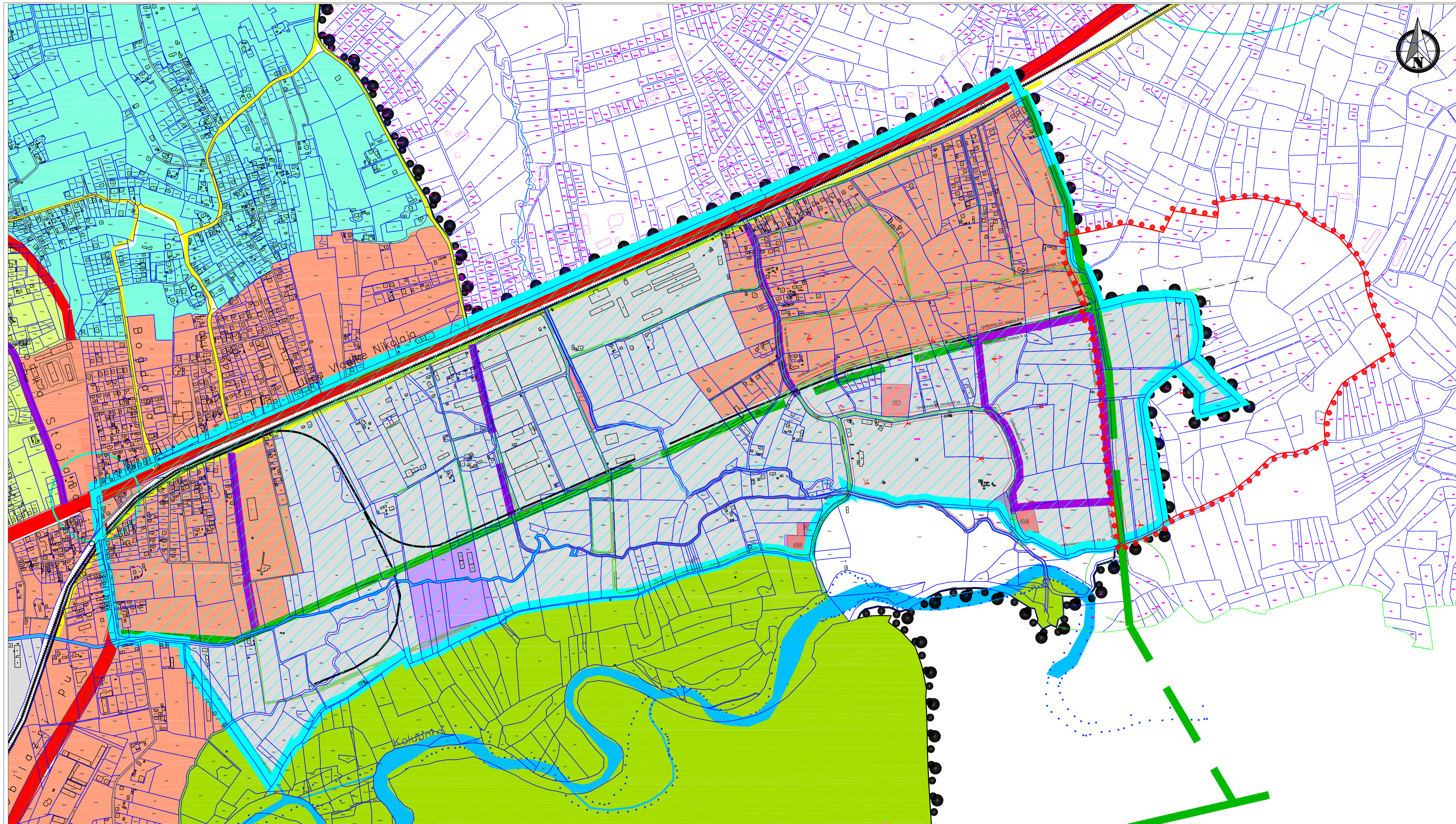
Број:

Дана:

ПРЕДСЕДНИК СКУПШТИНЕ

\_\_\_\_\_  
Проф. др Снежана Ракић

ГРАФИЧКИ ДЕО



**ЛЕГЕНДА:**

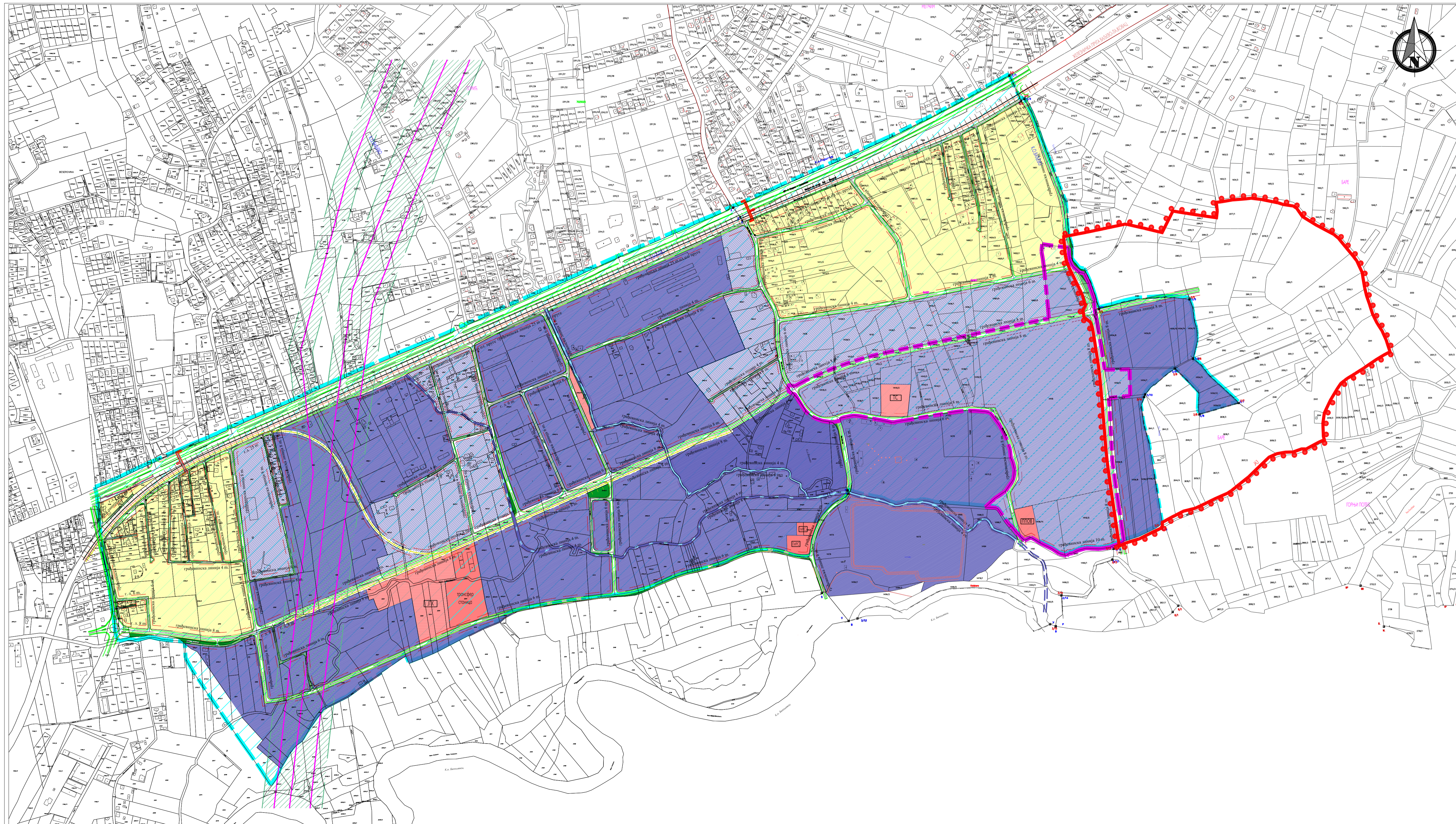
-  ГРАНИЦА ПУТА И ГРАНИЦА ГРАДЕВИНСКОГ ПОДРУЧЈА
-  ПОДРУЧЈЕ ППР ПРИВРЕДНА ЗОНА
-  ГРАНИЦА ИЗМЕНЕ И ДОПУНЕ ППР ПРИВРЕДНА ЗОНА-ДРУГА ИЗМЕНА
-  КОМУНАЛНА НАМЕНА
-  ПРЕТЕЖНО ZELENILO
-  ПРИВРЕДНА НАМЕНА
-  МЕШОВИТА STAMBENO-ПРИВРЕДНА НАМЕНА

**Наручилац:**  
ГРАД ВАЉЕВО

**Обрађивач:**  
 ИНСТИТУТ ЗА АРХИТЕКТУРУ И УРБАНИЗАМ СРБИЈЕ  
Institute of Architecture and Urban & Spatial Planning of Serbia

ИЗВОД ИЗ ГЕНЕРАЛНОГ УРБАНИСТИЧКОГ ПЛАНА ВАЉЕВА

ГРАНИЦА ИЗМЕНЕ И ДОПУНА ПЛАНА ГЕНЕРАЛНЕ РЕГУЛАЦИЈЕ "ПРИВРЕДНА ЗОНА" -ДРУГА ИЗМЕНА



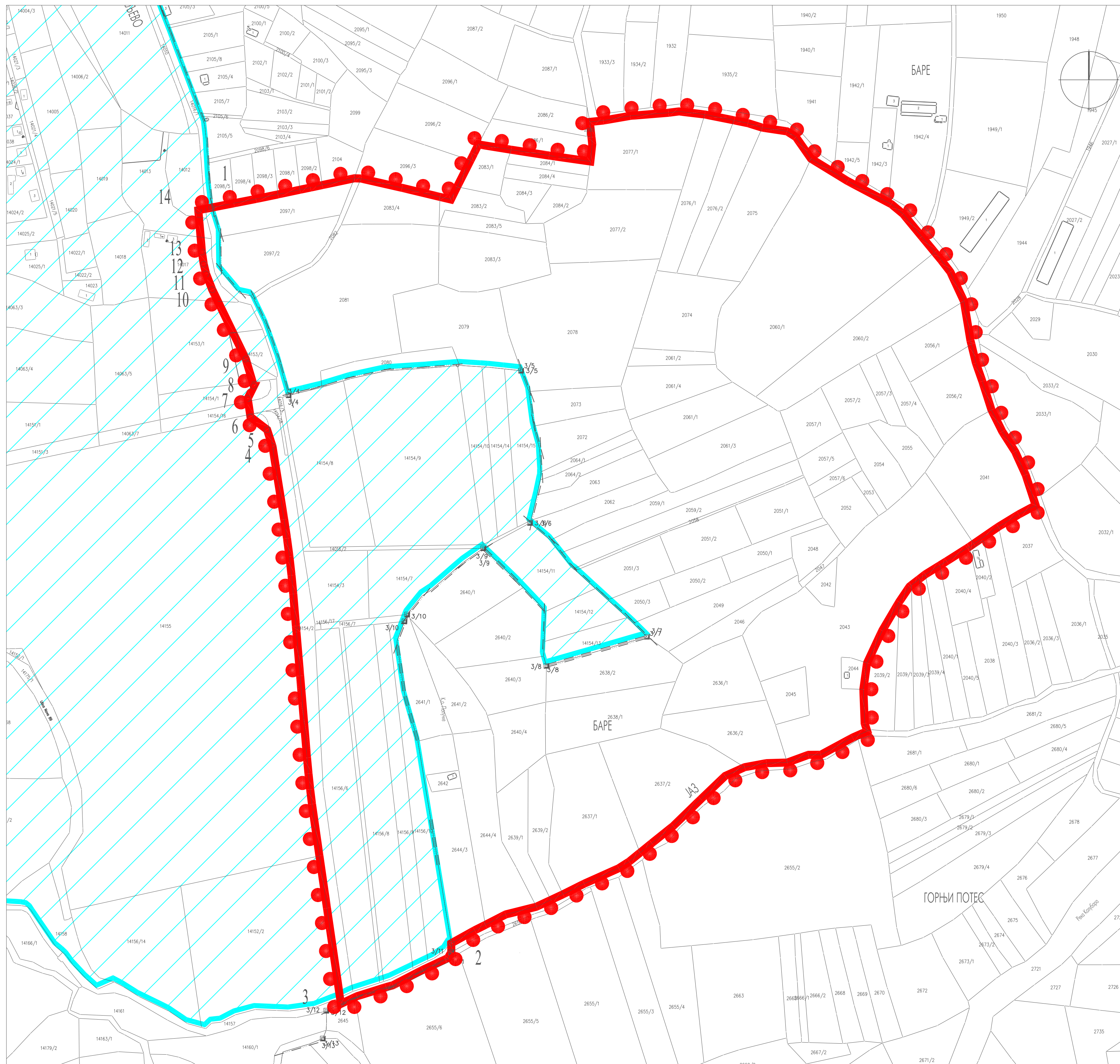
- ЛЕГЕНДА:**
- ГРАНИЦА ОБУХВАТА ПЛАНА ГЕНЕРАЛНЕ РЕГУЛАЦИЈЕ "ПРИВРЕДНА ЗОНА"
  - ГРАНИЦА ОБУХВАТА ИЗМЕНА И ДОПУНА ПЛАНА ГЕНЕРАЛНЕ РЕГУЛАЦИЈЕ "ПРИВРЕДНА ЗОНА" - ПРВА ИЗМЕНА
  - ГРАНИЦА ОБУХВАТА ИЗМЕНА И ДОПУНА ПЛАНА ГЕНЕРАЛНЕ РЕГУЛАЦИЈЕ "ПРИВРЕДНА ЗОНА" - ДРУГА ИЗМЕНА
  - ГРАНИЦА ПОСТОЈЕЋЕ КАТАСТАРСКЕ ПАРЦЕЛЕ
  - РЕГУЛАЦИОНА ЛИНИЈА
  - ГРАЂЕВИНСКА ЛИНИЈА
  - ЗОНА ДАЛЕКОВОДА 220V
- ГРАЂЕВИНСКО ЗЕМЉИШТЕ
- ГРАЂЕВИНСКО ЗЕМЉИШТЕ ЗА ЈАВНЕ НАМЕНЕ
  - ТРАНСФЕР СТАНИЦА
  - ТРАНСФОРМАЦИЈА
  - МРС/ПРС
  - ЈП/ЈК
  - ПОГОН ЗА ПРЕЧИШЋАВАЊЕ ОТПАДНИХ ВОДА
  - ЗАШТИТНО ЗЕЛЕНИЛО
  - ПУТНА И УЛИЧНА МРЕЖА
  - БИЦИКЛИСТИЧКА СТАЗА
  - ПАСАРЕЛА
  - ПОСТОЈЕЋА ПРУГА - БЕОГРАД - ДРЖАВНА ГРАНИЦА
  - ПЛАНИРАНА ПРУГА
  - ПЛАНИРАНИ ИНДУСТРИЈСКИ КОЛОСЕК
- ГРАЂЕВИНСКО ЗЕМЉИШТЕ ЗА ОСТАЛЕ НАМЕНЕ
- МЕШОВИТО ПОСЛОВНО-СТАМБЕНА НАМЕНА
  - ПРИВРЕДНО-ПОСЛОВНА НАМЕНА
  - ПРИВРЕДНА НАМЕНА
  - РЕГУЛАЦИЈА РЕКА И ПОТОКА

**Наручилац:**  
ГРАД ВАЉЕВО

**Обрађивач:**  
ИНСТИТУТ ЗА АРХИТЕКТУРУ И УРБАНИЗАМ СРБИЈЕ  
Institute of Architecture and Urban & Spatial Planning of Serbia

ИЗВОД ИЗ ИЗМЕНА И ДОПУНА  
ПЛАНА ГЕНЕРАЛНЕ РЕГУЛАЦИЈЕ  
"ПРИВРЕДНА ЗОНА"

ГРАНИЦА ИЗМЕНА И ДОПУНА ПЛАНА  
ГЕНЕРАЛНЕ РЕГУЛАЦИЈЕ  
"ПРИВРЕДНА ЗОНА" - ДРУГА ИЗМЕНА



- ЛЕГЕНДА:**
- ГРАНИЦА ОБУХВАТА ПЛАНА ГЕНЕРАЛНЕ РЕГУЛАЦИЈЕ "ПРИВРЕДНА ЗОНА"
  - ГРАНИЦА ИЗМЕНА И ДОПУНА ПЛАНА ГЕНЕРАЛНЕ РЕГУЛАЦИЈЕ "ПРИВРЕДНА ЗОНА" - ДРУГА ИЗМЕНА

КОРДИНАТЕ НОВИХ ТЕМЕНИХ ТАЧАКА

ОРИЕНТАЦИОНЕ КООРДИНАТЕ ТАЧАКА НА ГРАНИЦИ ПЛАНА		
Ознака тачке	X	Y
1	7417194.91	4905237.81
2	7417432.09	4904509.38
3	7417322.90	4904449.48
4	7417255.05	4905001.44
5	7417249.70	4905017.90
6	7417233.27	4905030.60
7	7417230.52	4905048.74
8	7417236.60	4905061.04
9	7417228.61	4905087.91
10	7417195.40	4905156.51
11	7417189.30	4905172.17
12	7417186.98	4905181.79
13	7417185.15	4905193.83
14	7417181.60	4905235.21



**Наручилац:**  
ГРАД ВАЉЕВО



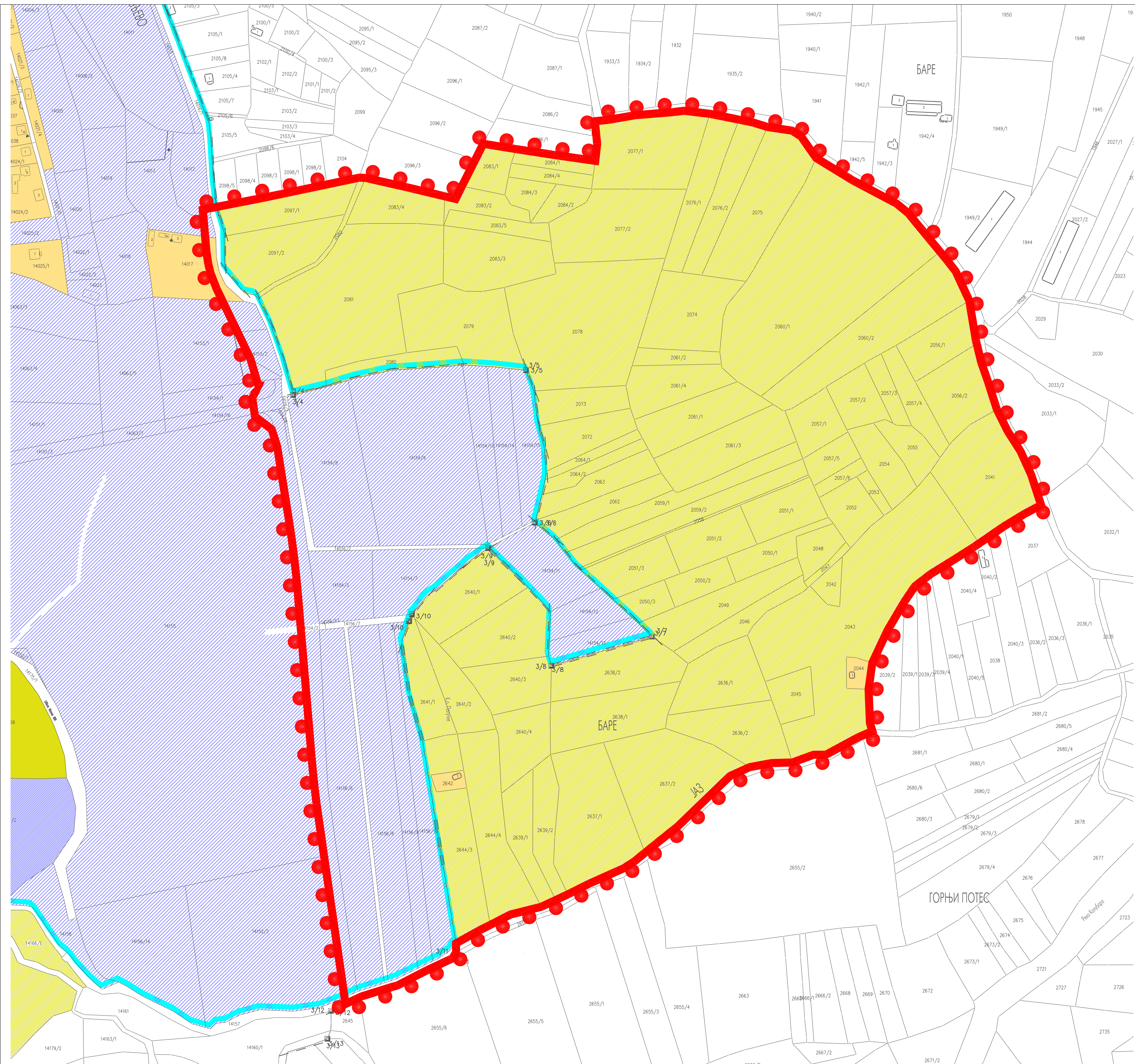
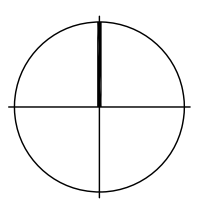
**Обрађивач:**  
ИНСТИТУТ ЗА АРХИТЕКТУРУ И УРБАНИЗАМ СРБИЈЕ  
Institute of Architecture and Urban & Spatial Planning of Serbia

**ИЗМЕНА И ДОПУНА ПЛАНА  
ГЕНЕРАЛНЕ РЕГУЛАЦИЈЕ  
"ПРИВРЕДНА ЗОНА" - ДРУГА ИЗМЕНА**








Катастарски план  
са границом обухвата плана


Одговорни урбаниста: др Игор Марић, дипл.инж.арх.






**ЛЕГЕНДА:**

-  ГРАНИЦА ОБУХВАТА ИЗМЕНА И ДОПУНА ПЛАНА ГЕНЕРАЛНЕ РЕГУЛАЦИЈЕ "ПРИВРЕДНА ЗОНА" - ДРУГА ИЗМЕНА
-  ГРАНИЦА ОБУХВАТА ПЛАНА ГЕНЕРАЛНЕ РЕГУЛАЦИЈЕ "ПРИВРЕДНА ЗОНА"
-  ГРАНИЦА ПОСТОЈЕЋЕ КАТАСТАРСКЕ ПАРЦЕЛЕ
-  Постојећи начин коришћења земљишта
-  ПОРОДИЧНО СТАНОВАЊЕ
-  ПРОИЗВОДНЕ ДЕЛАТНОСТИ
-  НЕИЗГРАЂЕНЕ ПОВРШИНЕ

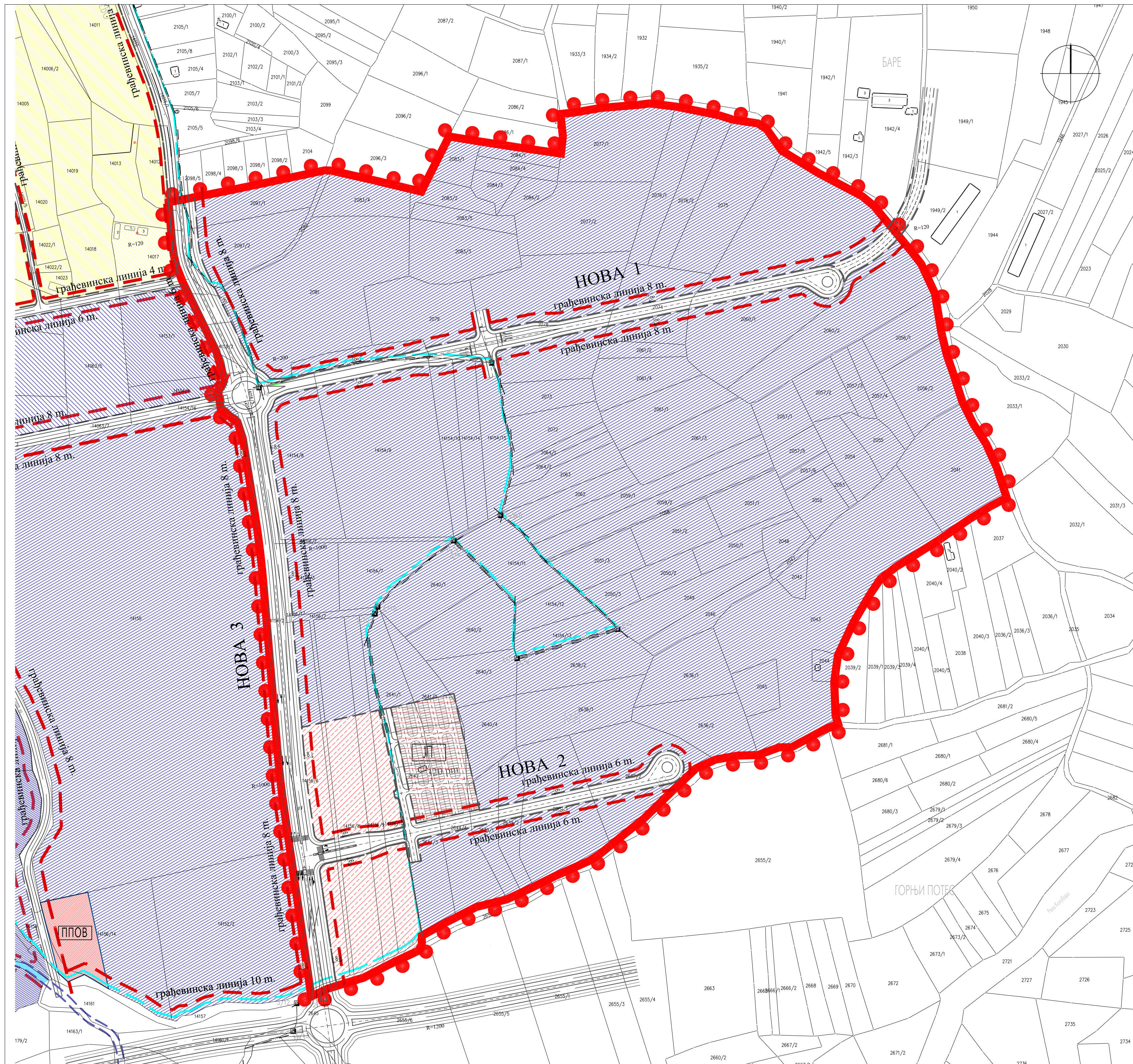
 **Наручилац:**  
ГРАД ВАЉЕВО

 **Обрађивач:**  
ИНСТИТУТ ЗА АРХИТЕКТУРУ И УРБАНИЗАМ СРБИЈЕ  
Institute of Architecture and Urban & Spatial Planning of Serbia

**ИЗМЕНА И ДОПУНА ПЛАНА  
ГЕНЕРАЛНЕ РЕГУЛАЦИЈЕ  
"ПРИВРЕДНА ЗОНА" -ДРУГА ИЗМЕНА**

Постојећа претежна намена

Одговорни урбаниста: др Игор Марић, дипл.инж.арх.



### ЛЕГЕНДА:

- ГРАНИЦА ОБУХВАТА ПЛАНА ГЕНЕРАЛНЕ РЕГУЛАЦИЈЕ "ПРИВРЕДНА ЗОНА"
- ГРАНИЦА ОБУХВАТА ИЗМЕНА И ДОПУНА ПЛАНА ГЕНЕРАЛНЕ РЕГУЛАЦИЈЕ "ПРИВРЕДНА ЗОНА" - ПРВА ИЗМЕНА
- ГРАНИЦА ОБУХВАТА ИЗМЕНА И ДОПУНА ПЛАНА ГЕНЕРАЛНЕ РЕГУЛАЦИЈЕ "ПРИВРЕДНА ЗОНА" - ДРУГА ИЗМЕНА
- ГРАНИЦА ПОСТОЈЕЋЕ КАТАСТАРСКЕ ПАРЦЕЛЕ
- РЕГУЛАЦИОНА ЛИНИЈА
- ГРАЂЕВИНСКА ЛИНИЈА
- ГРАЂЕВИНСКО ЗЕМЉИШТЕ  
Грађевинско земљиште за јавне намене
- КОМУНАЛНА НАМЕНА
- ПРИВРЕДНА НАМЕНА
- ЈАВНИ ПАРКИНГ
- ПУТНА И УЛИЧНА МРЕЖА
- Грађевинско земљиште за остале намене

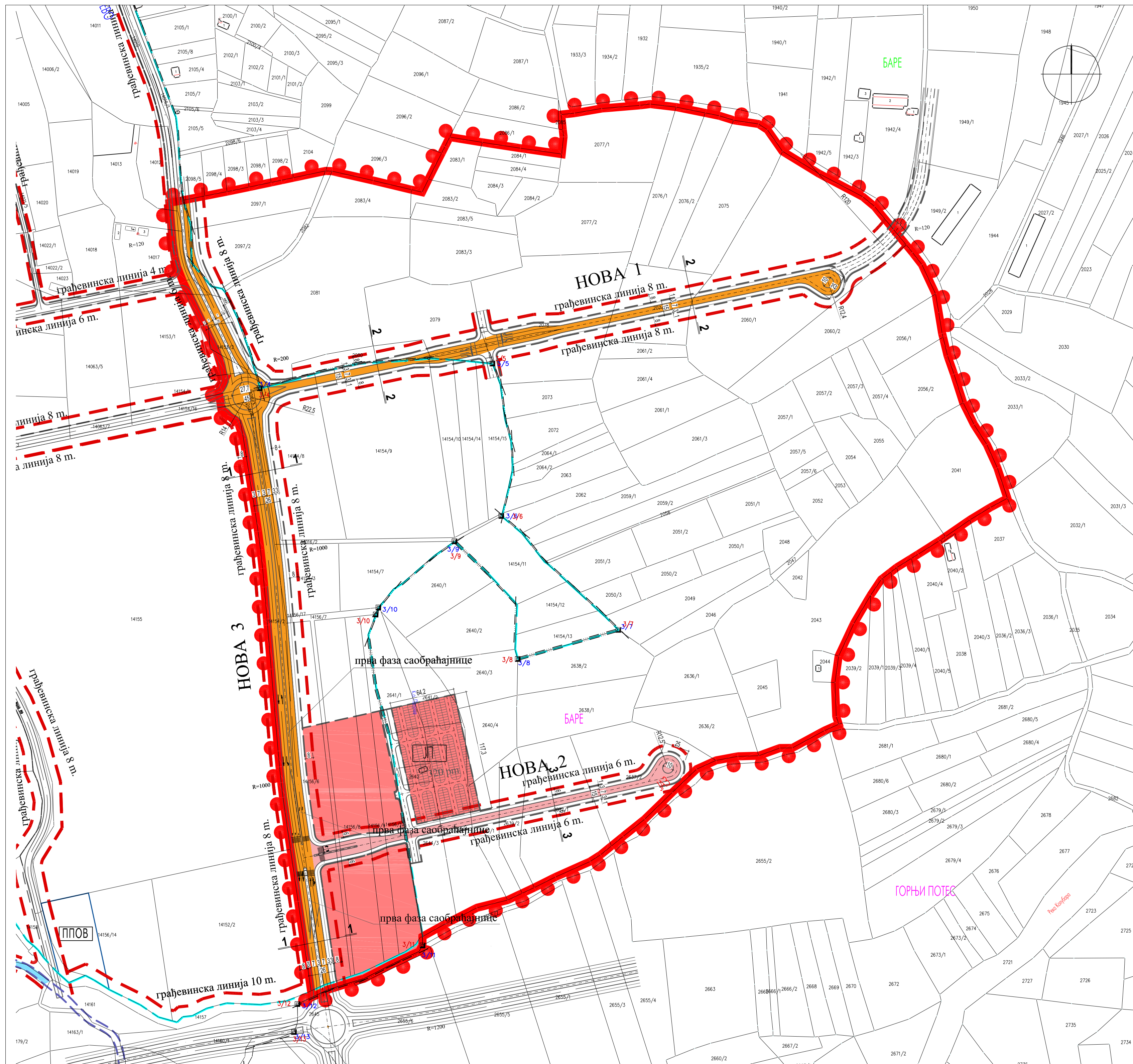
**Наручилац:**  
ГРАД ВАЉЕВО

**Обрађивач:**  
ИНСТИТУТ ЗА АРХИТЕКТУРУ И УРБАНИЗАМ СРБИЈЕ  
Institute of Architecture and Urban & Spatial Planning of Serbia

## ИЗМЕНА И ДОПУНА ПЛАНА ГЕНЕРАЛНЕ РЕГУЛАЦИЈЕ "ПРИВРЕДНА ЗОНА" - ДРУГА ИЗМЕНА

Планирана претежна намена површина и урбанистичка регулација

Одговорни урбаниста: др Игор Марић, дипл.инж.арх.



### ЛЕГЕНДА:

- ГРАНИЦА ОБУХВАТА ПЛАНА ГЕНЕРАЛНЕ РЕГУЛАЦИЈЕ "ПРИВРЕДНА ЗОНА"
- ГРАНИЦА ОБУХВАТА ИЗМЕНА И ДОПУНА ПЛАНА ГЕНЕРАЛНЕ РЕГУЛАЦИЈЕ "ПРИВРЕДНА ЗОНА" - ПРВА ИЗМЕНА
- ГРАНИЦА ОБУХВАТА ИЗМЕНА И ДОПУНА ПЛАНА ГЕНЕРАЛНЕ РЕГУЛАЦИЈЕ "ПРИВРЕДНА ЗОНА" - ДРУГА ИЗМЕНА
- ГРАНИЦА ПОСТОЈЕЋЕ КАТАСТАРСКЕ ПАРЦЕЛЕ
- РЕГУЛАЦИОНА ЛИНИЈА
- ГРАЂЕВИНСКА ЛИНИЈА
- ГРАЂЕВИНСКО ЗЕМЉИШТЕ  
Грађевинско земљиште за јавне намене
- САОБРАЋАЈНА ИНФРАСТРУКТУРА
- ГРАДСКА УЛИЦА ПРВОГ РЕДА
- САБИРНА УЛИЦА
- ЈАВНИ ПАРКИНГ
- КОМУНАЛНИ ОБЈЕКТИ

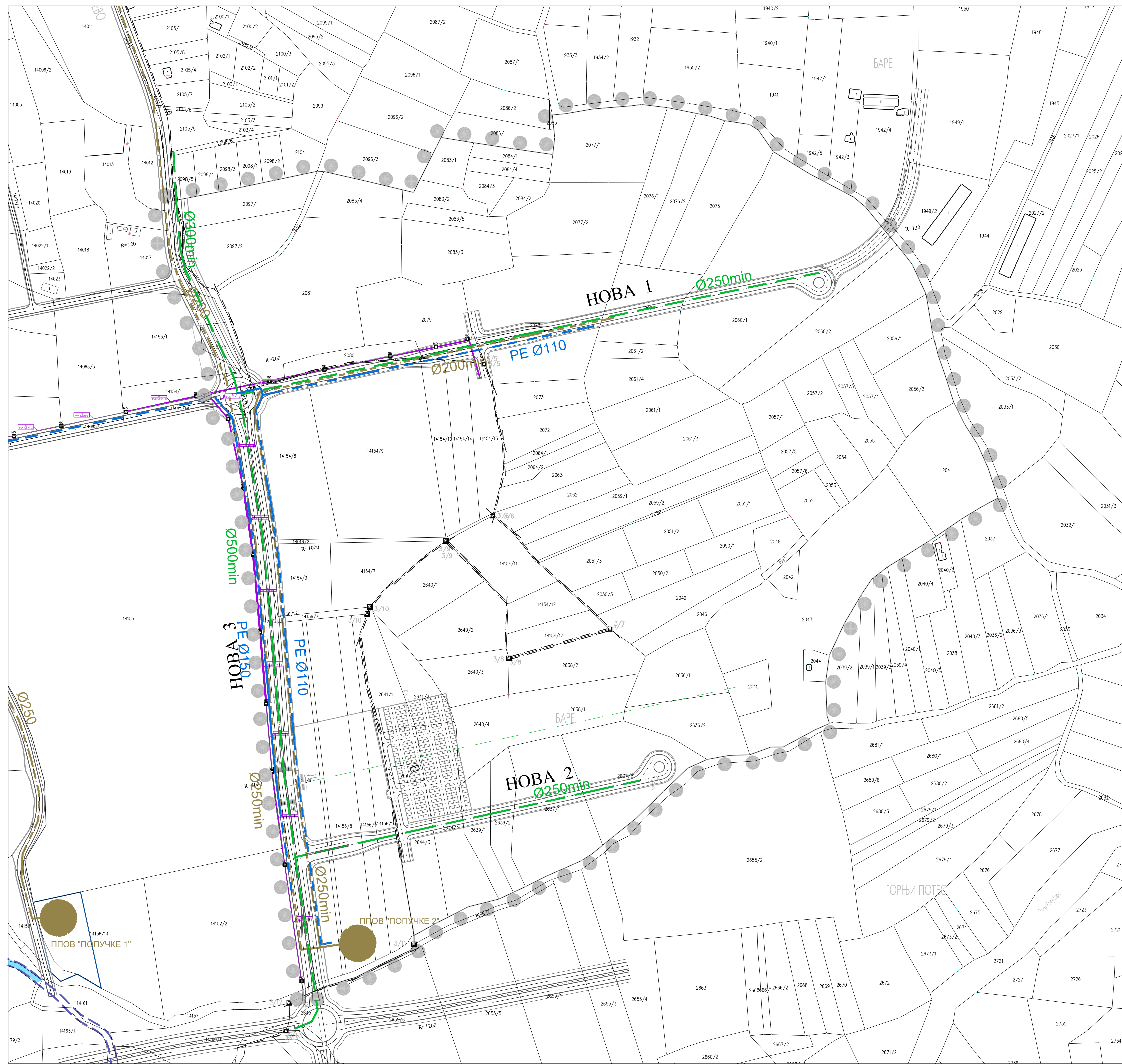
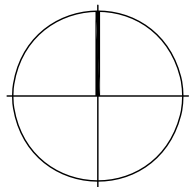
**Наручилац:**  
ГРАД ВАЉЕВО

**Обрађивач:**  
ИНСТИТУТ ЗА АРХИТЕКТУРУ И УРБАНИЗАМ СРБИЈЕ  
Institute of Architecture and Urban & Spatial Planning of Serbia


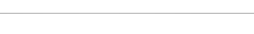








### ИЗМЕНА И ДОПУНА ПЛАНА ГЕНЕРАЛНЕ РЕГУЛАЦИЈЕ "ПРИВРЕДНА ЗОНА" - ДРУГА ИЗМЕНА

Саобраћајно решење са регулационим линијама и нивелациони план

Одговорни урбаниста: др Игор Марић, дипл.инж.арх.



### ЛЕГЕНДА:

-  ГРАНИЦА ОБУХВАТА ИЗМЕНА И ДОПУНА ПЛАНА ГЕНЕРАЛНЕ РЕГУЛАЦИЈЕ "ПРИВРЕДНА ЗОНА" - ДРУГА ИЗМЕНА
-  ГРАНИЦА ПОСТОЈЕЋЕ КАТАСТАРСКЕ ПАРЦЕЛЕ
-  РЕГУЛАЦИОНА ЛИНИЈА
-  ХИДРОТЕХНИЧКА ИНФРАСТРУКТУРА
-  ВОДОВОДНА МРЕЖА ПЛАНИРАНА
-  ФЕКАЛНА КАНАЛИЗАЦИЈА ПЛАНИРАНА
-  АТМОСФЕРСКА КАНАЛИЗАЦИЈА ПЛАНИРАНА
-  ТЕЛЕКОМУНИКАЦИОНА ИНФРАСТРУКТУРА
-  ПЛАНИРАНА ТК КАНАЛИЗАЦИЈА
-  РЕВИЗИОНО ОКНО ПЛАНИРАНЕ ТК КАНАЛИЗАЦИЈЕ



**Наручилац:**  
ГРАД ВАЉЕВО

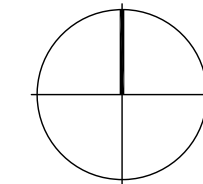
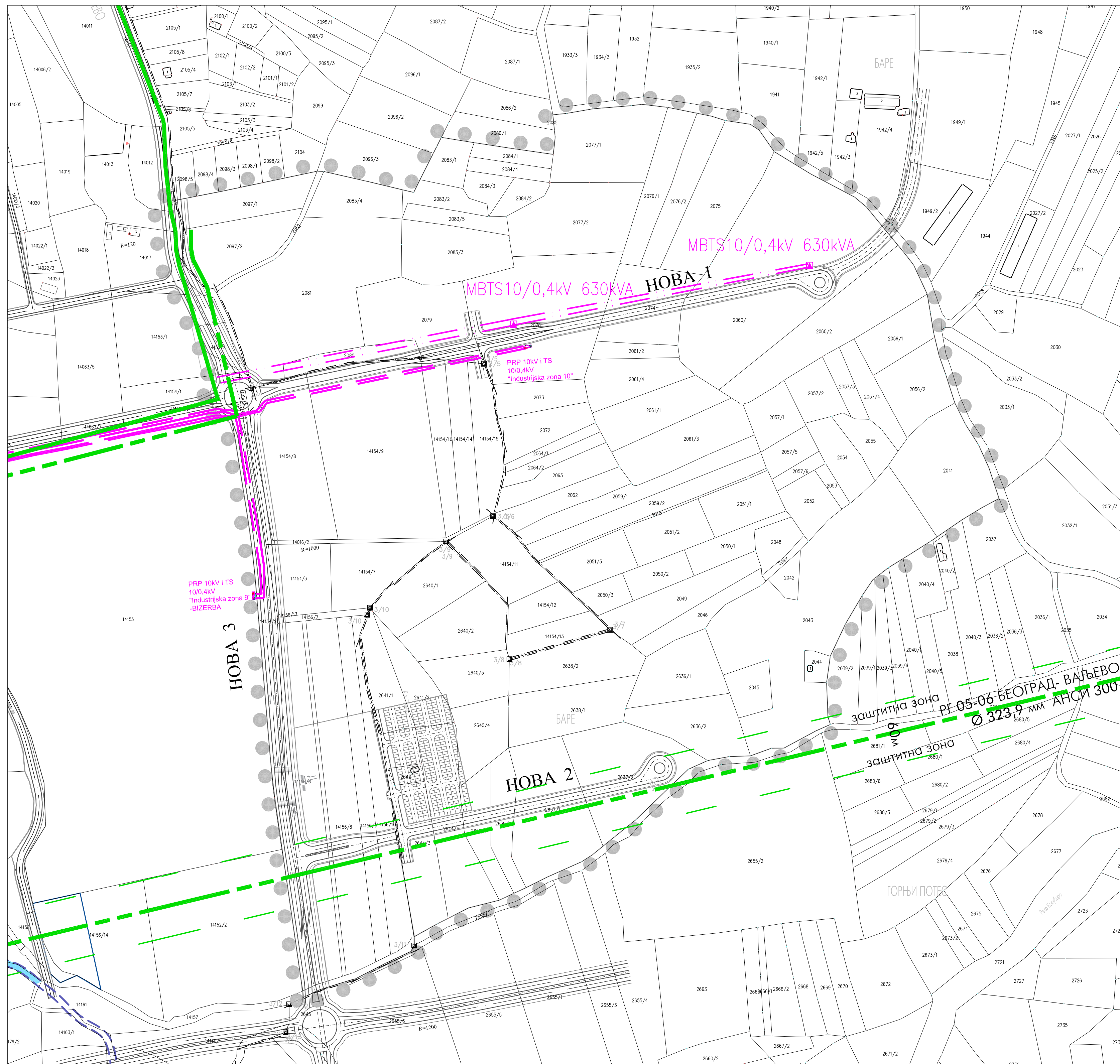


**Обрађивач:**  
ИНСТИТУТ ЗА АРХИТЕКТУРУ И УРБАНИЗАМ СРБИЈЕ  
Institute of Architecture and Urban & Spatial Planning of Serbia






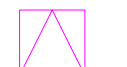


### ИЗМЕНА И ДОПУНА ПЛАНА ГЕНЕРАЛНЕ РЕГУЛАЦИЈЕ "ПРИВРЕДНА ЗОНА" - ДРУГА ИЗМЕНА

Генерално решење водопривредне и  
телекомуникационе инфраструктуре

Одговорни урбаниста: др Игор Марић, дипл.инж.арх.



**ЛЕГЕНДА:**

-  ГРАНИЦА ОБУХВАТА ИЗМЕНА И ДОПУНА ПЛАНА ГЕНЕРАЛНЕ РЕГУЛАЦИЈЕ "ПРИВРЕДНА ЗОНА" - ДРУГА ИЗМЕНА
-  ГРАНИЦА ПОСТОЈЕЋЕ КАТАСТАРСКЕ ПАРЦЕЛЕ
-  РЕГУЛАЦИОНА ЛИНИЈА
-  ЕЛЕКТРОЕНЕРГЕТСКА ИНФРАСТРУКТУРА
-  ПЛАНИРАНИ КАБЛОВСКИ ВОД
-  ПЛАНИРАНА ТРАФО СТАНИЦА
-  ТЕРМОЕНЕРГЕТСКА ИНФРАСТРУКТУРА
-  ПЛАНИРАНИ ГАСОВОД

**Наручилац:**  
ГРАД ВАЉЕВО

**Обрађивач:**  
ИНСТИТУТ ЗА АРХИТЕКТУРУ И УРБАНИЗАМ СРБИЈЕ  
Institute of Architecture and Urban & Spatial Planning of Serbia

**ИЗМЕНА И ДОПУНА ПЛАНА  
ГЕНЕРАЛНЕ РЕГУЛАЦИЈЕ  
"ПРИВРЕДНА ЗОНА" - ДРУГА ИЗМЕНА**

Генерално решење електроенергетске и  
термотехничке инфраструктуре

Одговорни урбаниста: др Игор Марић, дипл.инж.арх.